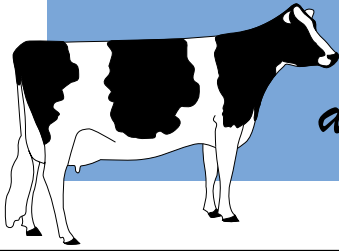
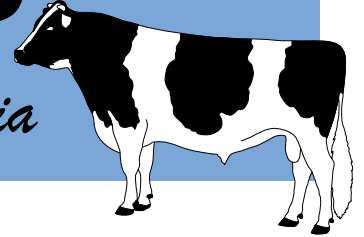


novas en branco e negro

Nº 7 - Decembro 2000



O periódico
dos criadores de frisón de Galicia



X CONCURSO AUTONÓMICO DA RAZA FRISONA "FEFRIGA 2000"

¿O peor deste outono? sen dúbida, o tempo; ¿o mellor? a Festa en Branco e Negro que cada ano, durante o mes de Outubro, se celebra no Recinto Feira Internacional de Galicia en Silleda. Sí. Como supoñedes, estamos a falar do X Concurso Autonómico da Raza Frisona "Fefriga' 2000", do XVII Concurso de Xoves Manexadores Semana Verde e da IV Subhasta Top - Bos.



Sección Vaca Intermedia lactación 3 anos

Como xa é tradición, este certame concentrou as mellores frisonas da nosa Comunidade, -perto das 140,- pertencentes a 64 gandeiros que, co lóxico orgullo amosáronnos os resultados do traballo que pacientemente, día a día e ó longo de moitos anos, veñen desenvolvendo nas súas explotacións.

As actividades comezaban o sábado día 7 co XVII Concurso de Xoves Manexadores. Nel, os máis novos deixaron as "Game-boys" para coller as cabezadas das xovencas, ás que, con verdadeira maestría fixeron desfilar polo ring, contaxiando ós alí presentes co gran entusiasmo do que en todo momento fixeron gala. Na Categoría dos maiores **José M. Blanco Blanco** (Lalín-PO) conquiría o título de Mellor Manexador Junior, sendo o segundo premio para **Antonio J. López Sánchez** (Barreiros-LU). Na Categoría Infantil foron **Manuel Otero Alvarellos** (Lalín-PO) e **Roi Capón Fernández** (Chantada-LU) os que obtiveron os títulos de Campión e Subcampión, respectivamente.

Achegándose á hora do xantar... (¡que mellor hora de xuntar ó persoal!) reunímonos autoridades, gandeiros e organizadores para o acto de entrega das Placas de Recoñecemento ós gandeiros que obtiveron durante 1999, os mellores resultados na súa tarefa como criadores de gando selecto.

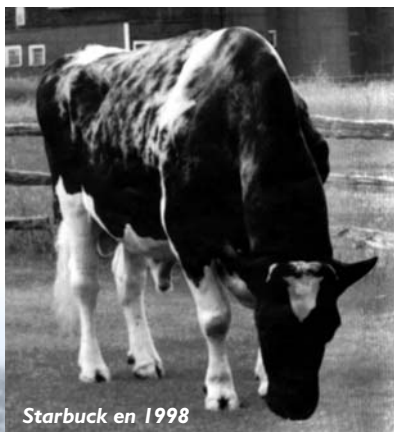
Segue na pág. 2



SUMARIO

- X CONCURSO AUTONÓMICO DA RAZA FRISONA "FEFRIGA 2000"
- ¿STARBUCK OU AVE FÉNIX?
- OS MÁIS DESTACADOS DE 1999
- IX CONCURSO DA RAZA FRISONA "SANTA COMBA 2000"
- IX FEIRA DA BECERRA SELECTA DA ESTRADA
- TÍTULOS XV ESCOLA DE XUICES GANDEIROS

¿STARBUCK OU AVE FÉNIX?



Starbuck en 1998

Dous anos despois da morte dun dos máis grandes sementais da Raza Holstein e cando aínda queda un bo grupo de gandeiros que, -coa mente posta nas excepcionais vacas que enxendraba,- afánanse en adquirir as últimas doses seminais producidas por aquel xigante. Dende St. Hyacinthe, en Canadá, chéganos a noticia de que **STARBUCK**, ó igual que o Ave Fenix renace das súas cinzas.

Si amigos, a historia que se iniciaba coa obtención dalgunhas células, pouco antes da morte do famoso semental, culminaba o pasado día 7 de Setembro ás 23:30 horas, cando nos establos de BOVITEQ (CIAQ) e gracias á técnica de clonaxe, produciase o "milagre" co nacemento de **Starbuck II**, unha copia xenéticamente exacta do mítico Hanoverhill Starbuck.

Mentres que o "xove" Starbuck creza e entre en testaxe, moitas son as preguntas que nos plantexamos e que seguro non encontrarán resposta ata que apareza a súa proba. ¿Será tan vella a súa xenética como de antemán se dí?, ¡fimo-lo ver! De momento, e dándolle tempo ó tempo, aproveitamos para darlle a benvida a Starbuck II e transmitir a nosa sincera noraboa ó equipo que fixo posible este "milagre".



Starbuck no 2000



(ven da portada)

Pola tarde, numeroso público, -catálogo en man,- se concentraba ó redor dos 20 exemplares que pouco máis tarde serían subhastados. Ás 17 horas puntualmente, empezaba a subhasta; a pesares dos baixos prezos da leite e do mal recordo da multa que polo exceso de produción, aínda se está a pagar, os gandeiros alí presentes foron apostando un tras outro, polos animais que desexaban adquirir. O prezo medio acadado polas femias foi de 371.250, sendo de destacar as **585.000 ptas.** pagadas pola becerra de 10 meses, **Bos Marty NEBOA.**

O domingo ás 10 da mañá daba comenzo o xulgamento do Concurso que, nesta ocasión, correu a cargo de **D. Paulino Badiola**, da veciña Comunidade Asturiana. Paulino, que recentemente pasou a engrosar as filas de Xuíces Nacionais de Conafe, deixou patente o seu bofacer e profesionalidade (¡virálle de familia!), e o longo do xulgamento dos case 140 estupendos exemplares que foron presentados a pista.

En canto os resultados, e a pesar de que se adxunta a relación de animais premiados nas distintas seccións, pensamos merecen destacar a grande calidade que reunían **Outeiro Progress NOELIA** de Gandería Outeiro, CB (Chantada-LU) e **Xercas Cavadas Highlight RONALDA** de SAT Cavadas (Xermade-LU), que as fixeron merecedoras respectivamente dos títulos de *Xovenca* e *Vaca Gran Campiona*.

Como remate da Festa, e antes de que o Sr. Director Xeral procedera a clausura-lo certame, tivo lugar o acto de entrega de Premios e Obsequios, o sorteo dunha becerra e o sorteo das 4 viaxes para voar ó **"ROYAL WINTER FAIR"** en Toronto-Canadá, valoradas en 232.000 ptas c/u. A becerra foi para a **Casa Machatín** (Taboada-LU), e os que voaron foron os propietarios das Ganderías: *Salgueiro* de Tordoia, *Veigueiro* de Barreiros, *Rebolo* de Carballedo e *Raxino* de Chantada.

Dende estas liñas, e xa para rematar que-remos dar as grazas a todos aqueles que fixeron posible este certame: concursantes, Consellería, empresas comerciais, compradores, público en xeral e moi especialmente á **Fundación Semana Verde** patrocinadora e verdadeira anfitriona de **"Fefriga 2000"**. Moitas grazas.

GANDERÍAS PARTICIPANTES: A CORUÑA: Cubela (A Baña); Monteiro de Baiobre (Arzúa); UTE Bos (Bergondo); Caneda, Viña (Boqueixón); Marto (Mazaricos); Del (Ordes); Caxigueira, Vidueira, Vilarmor, O Cal (Ortigueira); Jesusa, Rosendo (Santa Comba); O Coto, Santiso, O Salgueiro (Tordoia); Rica, Ferreiro de Bama (Touro). **LUGO:** Grandelo, Cid CB, Veigueiro SCG (Barreiros); Rebolo (Carballedo); Camarada, Capón, Martín, Lemos, O Pacio, Outeiro CB, Purutu, Raxino (Chantada); Vila (Lugo); SAT Os Taboada (Portomarín); Machatín, Perrelos (Taboada); Xercas-Gil, Xercas-Portalousa, Xercas-SAT Cavadas, Xercas-Pernas (Xermade) **PONTEVEDRA:** Conde da Xesteira, Doyle, Eiras, Os Caseiros CB (A Estrada); Arca, Blanca, Corral, Mary Flor, Pereira, Rivas (Forcarei); Alfredo, Blanco, Dario, Lamas, Pereiro, Perez, Pidre, Saavedra, Santalla (Lalín); Aguardienteiro, Cobas, Cruceiro, Maceira, Matos, Moreda, Moreira, Perito (Silleda).

RESULTADOS DO CONCURSO

BECERRAS DE 5 A 7 MESES

- 1º O PACIO ALBA - GANDERÍA O PACIO (LU)
- 2º PIDRE STORM MONICA - GANDERÍA PIDRE (PO)
- 3º PERITO LEE PANSY - GANDERÍA PERITO (PO)
- 4º RIVAS FONTANS SIMBA - GANDERÍA RIVAS (PO)
- 5º XOANA - GANDERÍA DEL (C)

BECERRAS DE 8 A 10 MESES

- 1º OUTEIRO PROGRESS NOELIA - OUTEIRO, CB (LU)
- 2º VEIGUEIRO ASTRE MARI LUZ - VEIGUEIRO SCG (LU)
- 3º VILARMOR JUROR PILI 4040 - GRANXA VILARMOR (C)
- 4º CAPON RUDOLPH PORTUGUESA - CASA CAPON (LU)
- 5º TABOADA LEE DEXT-DIVINA - SAT OS TABOADA (LU)

BECERRAS DE 11 A 13 MESES

- 1º REINA HARRISON - GANDERÍA JESUSA (C)
- 2º BOS VILA RUD. ALBARES ET - GRANXA VILA (LU)
- 3º AGRORTEGAL ROMINA LORD - GRANXA VIDUEIRA (C)
- 4º CAPON RUDOLPH RUDA - CASA CAPON (LU)
- 5º COTO STORM Nº 4618 - GANDERÍA O COTO (C)

XOVENCAS DE 14 A 16 MESES

- 1º AGR. IVORY JUROR - GRANXA CAXIGUEIRA (C)
- 2º ROSENDO TURCA WADE ET - G. ROSENDO (C)
- 3º NEGRITA - GANDERÍA LEMOS (LU)
- 4º MOREIRA STORM SABA - GAND. MOREIRA (PO)
- 5º M.FLOR MIDAS CATHERIN - G. MARY FLOR (PO)

XOVENCAS DE 17 A 22 MESES

- 1º CID SEVEN MONSE - CID, CB (LU)
- 2º BLANCO LEE MABEL 140 - GANDERÍA BLANCO (PO)
- 3º CAPON LEE LISTA - CASA CAPON (LU)
- 4º REBOLO LOURO AMERICA I - CASA REBOLO (LU)
- 5º O PACIO BOOKIE NIKITA - GANDERÍA O PACIO (LU)

XOVENCAS DE 23 A 26 MESES

- 1º BOS ASTRE NARLA - GRANXA CAXIGUEIRA (C)
- 2º BLANCO STORM NOELIA 132 - GAND. BLANCO (PO)
- 3º X. CAV. SALOME STORM - XERCAS-CAVADAS (LU)
- 4º CANEDA CUCA VERDUGO - CASA CANEDA (LU)
- 5º MACHATIN BOOKIE 39 - CASA MACHATIN (LU)

BECERRA CAMPIONA "FEFRIGA 2000"

Campiona O. PROGRESS NOELIA - OUTEIRO, CB
Subcamp. REINA HARRISON - GANDERÍA JESUSA

XOVENCA CAMPIONA "FEFRIGA 2000"

Campiona CID SEVEN MONSE - CID, CB
Subcamp. BLANCO LEE MABEL 140 - GANDERÍA BLANCO

XOVENCA GRAN CAMPIONA "FEFRIGA 2000" OUTEIRO PROGRESS NOELIA - OUTEIRO, CB



Outeiro Progress NOELIA

VACA XOVE LACTACIÓN ATA 35 MESES

- 1º PERRELOS BUIO GRETA - GANDERÍA PERRELOS (LU)
- 2º CANEDA TARTA STORM - CASA CANEDA (C)
- 3º PERRELOS BUIO GILDA - GANDERÍA PERRELOS (LU)
- 4º VEIG. JUROR PISTOLERA - VEIGUEIRO SCG (LU)
- 5º PEREIRA RUDOLPH ARISCA - GAND. PEREIRA (PO)

VACA INTERMEDIA LACTACIÓN 3 ANOS

- 1º X. C. HIGHLIGHT RONALDA - XERCAS-CAVADAS (LU)
- 2º VILARMOR MONI ASTRE JQ - GRANXA VILARMOR (C)
- 3º LEREZ - RAXINO (LU)
- 4º BOS X. PORTA PATRON ET - XER.-PORTALOUSA (LU)
- 5º PERRELOS LINDY GALANA - GAND. PERRELOS (LU)

VACA INTERMEDIA LACTACIÓN 4 ANOS

- 1º BOS ASTRE BAÑA - GANDERÍA COBAS (PO)
- 2º 662 - SAT OS TABOADA (LU)
- 3º AGRORTEGAL LANA BLACKY - GRANXA VIDUEIRA (C)
- 4º CID PROPHET GRISALDA - CID, CB (LU)
- 5º AGRORTEGAL CHINA PIT HP - GRANXA VIDUEIRA (C)

VACA ADULTA LACTACIÓN

- 1º MOREDA SKYCHIEF ALASKA - GAND. MOREDA (PO)
- 2º AGRORTEGAL RULA BROKER - GRANXA VIDUEIRA (C)
- 3º PERRELOS LINDY GAZELA - GAND. PERRELOS (LU)
- 4º XER. CAV BOOKIE KARINA - XERCAS-CAVADAS (LU)

VACA XOVE CAMPIONA "FEFRIGA 2000"

Campiona PERRELOS BUIO GRETA - G. PERRELOS
Subcamp. CANEDA TARTA STORM - CASA CANEDA

VACA XOVE INTERMEDIA CAMPIONA "FEFRIGA 2000"

Campiona X. C. HIGHLIGHT RONALDA - XER.-CAVADAS
Subcamp. BOS ASTRE BAÑA - GANDERÍA COBAS

VACA ADULTA CAMPIONA "FEFRIGA 2000"

Campiona MOREDA SKYCHIEF ALASKA - GAND. MOREDA
Subcamp. AGRORT. RULA BROKER - GRANXA VIDUEIRA

VACA GRAN CAMPIONA DE GALICIA "FEFRIGA 2000"

XER. CAV HIGHLIGHT RONALDA - XERCAS-CAVADAS



Xercas Cav Highlight RONALDA

MELLOR UBRE DE GALICIA "FEFRIGA 2000"

- 1º X. C. HIGHLIGHT RONALDA - XERCAS-CAVADAS (LU)
- 2º 662 - SAT OS TABOADA (LU)

MELLOR DESCENDENCIA DE GALICIA "FEFRIGA 2000"

- 1º LAICA DA VID. INSPIRATION - GRANXA VIDUEIRA (C)
- 2º X. CAV. PRELUDE CHIQUITA ET - XER.-CAVADAS (LU)

MELLOR RABAÑO E MELLOR CRIADOR DE GALICIA "FEFRIGA 2000"

- 1º GRANXA DA VIDUEIRA (ORTIGUEIRA - C)
- 2º XERCAS-SAT CAVADAS (XERMADE-LU)

MELLOR MANEXADOR

RICARDO GÓMEZ RIGUEZ - OUTEIRO, CB (CHANTADA-LU)

PREMIO ESPECIAL CONSELLERÍA DE AGRICULTURA

BECERRAS ATA 16 MESES

- 1º REINA HARRISON - GANDERÍA JESUSA (C)
- 2º PIMPINELA (PEDROUZOS) - GAND. LEMOS (LU)
- 3º MARTO CORA II PEDROUZOS - CASA DE MARTO (C)

XOVENCAS

- 1º CID SEVEN MONSE - CID, CB (LU)
- 2º REBOLO LOURO AMERICA I - CASA REBOLO (LU)
- 3º CANEDA CUCA VERDUGO - CASA CANEDA (C)

VACAS EN LACTACIÓN

- 1º 662 (ULTRA) - SAT OS TABOADA (LU)
- 2º LEREZ - RAXINO (LU)
- 3º PERRELOS BUIO GRETA - GANDERÍA PERRELOS (LU)

XVII CONC. DE XOVENES MANEXADORES "S. VERDE"

CATEGORÍA JUNIOR

- 1º JOSE M. BLANCO BLANCO - GANDERÍA BLANCO (PO)
- 2º ANTONIO J. LOPEZ SANCHEZ - G. GRANDELO (PO)

CATEGORÍA INFANTIL

- 1º MANUEL OTERO ALVARELLOS - G. ALVARELLOS (PO)
- 2º ROI CAPON FERNANDEZ - GAND. CAPON (LU)

LOTE	ANIMAL	DAT.NAC	PREZO	COMPRADOR
1	BOS WINDSOR GRAVA ET	06/07/00	150.000	GANDERÍA RIGUEIRO (LU)
2	BOS CLIFF. AMBIGUA ROJA ET	13/06/00	505.000	GANDERÍA PERRELOS (LU)
3	BOS MARTY NEBOA	30/11/99	585.000	GAND. PENA E OUTROS (LU)
4	BOS MATTIE MUXIA ET	18/05/99	275.000	CASA CASEIRO (LU)
5	BOS MATTIE ONCETA ET	16/05/99	275.000	CASA CASEIRO (LU)
6	BOS WADE FLAVIA ET	29/07/98	325.000	XERCAS-CASA PERNAS (LU)
7	BOS RUDOLPH LAMA ET	24/10/98	465.000	CASA DO CAPADOR (LU)
8	BOS PATRON SARRIA ET	02/07/97	365.000	XERCAS-PORTALOUSA (LU)
9	BOS MICA LOBEIRA ET	04/11/96	320.000	XERCAS-CAVADAS (LU)
10	BOS INFINITY UBEDA ET	09/09/96	340.000	XERCAS-CAVADAS (LU)
11	BOS INFINITY GROVAS ET	14/08/96	225.000	XERCAS-CAVADAS (LU)
12	BOS GRAND ABELEDA ET	10/08/96	475.000	S.A.T. VILAR ALAXE (LU)
13	BOS LIEUTENANT UMIA ET	05/07/96	505.000	XERCAS-PORTALOUSA (LU)
14	BOS MERRILL XESTA ET	03/01/96	500.000	NAR-XOSE S.C.G. (LU)
15	BOS TOP GUN GRELA ET	12/11/95	230.000	XERCAS-CASA PERNAS (LU)
16	BOS LEADMAN LONDRA ET	25/05/93	400.000	CASILMOURE E OUTROS (LU)
17	BOS MARTY RULO	04/11/99	185.000	A. RAMOS MOREIRA (C)
18	BOS LEE ORUXO	02/11/99	105.000	GANDERÍA DOVAL (PO)
19	BOS LEE CADI	13/09/99	225.000	GANDERÍA RIGUEIRO (LU)
20	BOS MAGLEY VALDEBOS ET	28/02/99	190.000	EL NIDO DE MONTIJO SCL (BA)

IV SUBHASTA TOP-BOS

Precísanse dous obreiros ou matrimonio para traballar na Finca de Bos (esíxese seriedade e adicación)
Interesados chamar ó 649 809 064 de 16h. a 20h.

Distincións Honoríficas Febriga 2000

Mellores Producións '99

Primeiras

Concedeuse este recoñecemento ás femias que no seu primeiro parto (lactación normalizada a 305 días) superaron a produción de 782 Kg de Materia Útil, (equivalente a 11.500 Kg/L ou 3,7% G. e 3,1% P.).

Nome	Gandería	Kg.M.U.	Leite	%G.	%P.
FLORENCE	GANDERÍA PORTO (LU)	974	12.549	4,7	3,0
HERTA	HEdra S.A.T. N 919 XUGA (LU)	941	11.928	4,7	3,2
CASA NOVA SUSANEE CLEITUS	CASA NOVA (C)	912	12.599	4,1	3,2
PRICA JACK	FINCA LATA (C)	906	10.993	4,7	3,5
VEIGUEIRO LIEUTENANT MOURA	VEIGUEIRO S. COOP. GALEGA (LU)	886	11.817	4,1	3,4
LA VISE	NAR-XOSE S. COOP. GALEGA (LU)	865	11.334	4,1	3,5
VEIGUEIRO LIEUTENANT JARDINA	VEIGUEIRO S. COOP. GALEGA (LU)	863	14.895	2,8	3,0
WIJUNTJE 45	GANDERÍA COBELO (LU)	860	11.062	4,3	3,4
EL RODINO LAMARO NEGRA	GANDERÍA EL RODIÑO (C)	855	11.627	4,0	3,4
CUCA	CASA DA GRANDELA (LU)	851	10.911	4,4	3,4
TORCINO 4319	CASA DO CANTEIRO (LU)	848	11.180	4,5	3,1
LAIZE	GANDERÍA COBELO (LU)	846	10.978	4,4	3,3
SAPROGAL MIKY JED	AS TRAVESAS-SAPROGAL, S.A. (C)	843	10.248	4,8	3,4
VOS 302	S.A.T. AS REGAS N.924 XUGA (C)	838	11.864	3,6	3,5
ALBA	CONTARELO, C.B. (LU)	836	11.866	3,7	3,3
EVA SOUTHWIND	MARCELINO CANOSA RGUEZ (C)	836	10.780	4,2	3,5
TAMARA	GALAN S.A.T. Nº 994 XUGA (LU)	832	12.416	3,6	3,1
NN0860	GANDERÍA COBELO (LU)	829	10.301	4,5	3,5
MIKY	VEIGUEIRO S. COOP. GALEGA (LU)	827	13.329	3,0	3,2
MARIKA	S.A.T. VILAR-ALAXE (LU)	817	10.145	4,8	3,3
SCHOTJE 520	S.A.T. DENILLON N.5878 (C)	816	11.031	3,8	3,6
REBECCA	GALAN S.A.T. Nº 994 XUGA (LU)	816	10.740	4,4	3,2
NIZETTE 58	GANDERÍA ONEGA (LU)	813	11.091	4,2	3,1
LOYALE	S.A.T. 913 X O FONDAL ABOI (C)	813	9.863	4,7	3,5
LORRIE 86	S.A.T. DENILLON N.5878 (C)	812	12.012	3,3	3,4
TORCINO 4341	CASA DO CANTEIRO (LU)	812	10.960	4,3	3,2
NODI PALOMA JUBILANT	GANDERÍA NODI (LU)	811	11.493	3,9	3,1
CRIMSONDALE ALTA JUROR NICE	GRANXA GAYOSO CASTRO (LU)	810	12.588	3,4	3,1
MAYA	GANDERÍA MARADONA (LU)	810	9.911	4,8	3,4
FERREIRO LINDY JENIFER	SAT O FERREIRO (C)	809	10.705	4,5	3,1
BOS LONDRA ET	S.A.T. VILAR-ALAXE (LU)	809	10.124	4,7	3,3
MALIGNE	GANDERÍA SEIXO (LU)	807	11.639	4,0	3,0
LAAGLAND GRIETJE 93	GANDERÍA MARCELINO (C)	806	11.225	3,9	3,3
FLORES ULTRA MULATA	G. FLORES-FOLGUEIRA (LU)	806	10.898	4,3	3,1
508	S.A.T. LANGUEIRON XUGA 934 (C)	804	10.703	4,2	3,3
ANDURIÑA SOUTHWIND PERICA	GANDERÍA ANDURIÑA (LU)	803	11.451	3,9	3,2
ARZUAO DORA	GANDERÍA ARZUAO (C)	803	11.429	3,8	3,2
SAPROGAL BELLA GLANDORF	AS TRAVESAS-SAPROGAL, S.A. (C)	801	9.422	4,8	3,6
FONTELAS PRELUDE 156	S.A.T. XUGA 747 FONTELAS (C)	800	11.285	3,9	3,2
JURINA	S.A.T. LANGUEIRON XUGA 934 (C)	800	9.817	4,8	3,4
CAMPO BERTA JUNIPER 114	GRANXA VILARIÑO SAT Nº985 X (C)	796	11.369	3,7	3,3
MASCOTA MASCOT	GANDERÍA TUBIO (C)	794	10.764	3,8	3,6
FLORES PANTERA	G. FLORES-FOLGUEIRA (LU)	794	10.102	4,6	3,3
VERSION	S.A.T. LANGUEIRON XUGA 934 (C)	793	10.751	4,2	3,2
GLESKE 209	GANDERÍA FONDON (LU)	791	10.495	4,0	3,6
CASA NOVA MILVER ULTRA 224	CASA NOVA (C)	790	12.647	3,2	3,0
TAMAREDO AEROSTAR BRISA	GANDERÍA TAMAREDO (LU)	790	10.720	4,1	3,3
TORCINO 4358	CASA DO CANTEIRO (LU)	790	10.069	4,6	3,3
518	S.A.T. LANGUEIRON XUGA 934 (C)	788	10.489	4,2	3,3
ALIE 67	GANDERÍA FONDON (LU)	788	10.453	4,0	3,6
RENA	HEdra S.A.T. N 919 XUGA (LU)	788	10.191	4,7	3,0
SAPROGAL AURORA JABOT	AS TRAVESAS-SAPROGAL, S.A. (C)	786	10.490	4,2	3,3
CAMPO GRANDE DOLI DEXTER	GANDERÍA CAMPO GRANDE (C)	786	10.418	4,1	3,5
CABRA	G. FLORES-FOLGUEIRA (LU)	785	10.957	4,2	3,0
SEIJO ASTRE AUREA	S.A.T. GAND. SEIJO 860 XUGA (LU)	784	13.486	2,7	3,1
CASA NOVA CYNTHIA CLEITUS	CASA NOVA (C)	784	11.894	3,7	2,9
911	GANDERÍA NEIRO (C)	784	10.695	3,9	3,4
CASA NOVA ALONDRA WINKEN	CASA NOVA (C)	784	10.433	4,2	3,3
VENEZUELA	S.A.T. LANGUEIRON XUGA 934 (C)	784	10.431	4,4	3,1

Vacas

Concedeuse este recoñecemento a aquelas vacas de 2 ou máis partos, que na lactación finalizada no 1999 (305 días), acadaron 952 Kg ou máis de Materia Útil, (equivalente a 14.000 Kg/L ou 3,7% G. e 3,1% P.).

Nome	Gandería	Kg.M.U.	Leite	%G.	%P.
LINA	GANDERÍA COBELO (LU)	1257	16.235	4,5	3,2
COBA 71	G. FLORES-FOLGUEIRA (LU)	1155	15.073	4,5	3,1
SEIJO LINCOLN ROYAL	S.A.T. GAND. SEIJO 860 XUGA (LU)	1139	15.108	4,2	3,4
SEIJO JETHRO RENATE	S.A.T. GAND. SEIJO 860 XUGA (LU)	1124	16.923	3,4	3,2
146	GANDERÍA CUBELA (C)	1094	15.466	4,1	3,0
RUZO MASCOT VALENTINA ET	GANDERÍA RUZO (C)	1093	13.163	5,1	3,3
FAGILDA BIONIC	FINCA LATA (C)	1085	13.678	4,4	3,5
DORIS	GANDERÍA GIL (C)	1075	13.748	5,1	2,7
ANXEL 32	CASA ANXEL (LU)	1070	15.624	3,9	3,0
BOS LEADMAN LEA ET	S.A.T. VILAR ALAXE (LU)	1070	13.336	4,9	3,1
PIETJUE 333	GANDERÍA CALDOSPIÑO (C)	1069	14.586	4,1	3,2
CASA N. LOLA MANDRAKE BENEFI	CASA NOVA (C)	1069	13.844	4,4	3,4
LOBA	CASA DE BAIXO (LU)	1065	14.285	4,3	3,2
130	CASA AGUEIROS (LU)	1061	12.854	5,0	3,3
SALAMI	GANDERÍA TUBIO (C)	1059	13.978	4,7	3,0
NEGRA	GANDERÍA CANCELO (C)	1055	14.598	4,1	3,2
REBOLO INFANTA LINDY ET	CASA REBOLO (LU)	1050	12.647	5,3	3,0
LEIXA 2 TESK SENSATION 184	S.A.T. LEIXA 2 2908 XUGA (C)	1049	14.169	4,3	3,1
BIANA	GRANXA VILARIÑO SAT 985 X (C)	1047	13.711	4,4	3,2
SOUTHWIND NUVEIRA GALLEIRA	GANDERÍA OS LOUREIROS (C)	1046	13.556	4,4	3,3
GLADIOLA	GANDERÍA NUVEIRA (C)	1045	13.289	4,3	3,5
POSADA ENHANCER ENKA ET	S.A.T. LANGUEIRON XUGA 934 (C)	1045	12.584	5,1	3,2
HALTE	CASA POSADA (LU)	1041	13.188	4,8	3,0
RICKI	GANDERÍA COBELO (LU)	1039	11.693	5,2	3,7
CEN	CASA NOVA (C)	1037	13.769	4,0	3,5
CASA NOVA KAREN JACKPOT	GANDERÍA DOMINGO TUSET (C)	1035	12.489	5,2	3,0
OOSTVIEW LINDY STEPHANIE	CASA NOVA (C)	1032	14.173	4,0	3,3
CASA NOVA ZAIRA KANSO	GRANXA GAYOSO CASTRO (LU)	1032	12.621	5,0	3,2
ALIDA 193	CASA NOVA (C)	1031	15.714	3,4	3,1
NORA 173	GANDERÍA LOPEZ (C)	1029	11.908	5,1	3,6
BOS AEROSTAR XARNELA ET	GANDERÍA CALDOSPIÑO (C)	1028	14.431	3,9	3,2
JAVA	GANDERÍA FORCAO (LU)	1027	13.209	4,3	3,4
SANSJE 42	S.A.T. SALCEDO 529 XUGA (LU)	1025	14.570	3,9	3,1
JALGUEIRO XISTRA BOBET	GANDERÍA VILAFERREIROS (C)	1025	12.253	5,0	3,3
BALLI	S.A.T. SALCEDO 529 XUGA (LU)	1017	13.034	4,6	3,2
UNO	GANDERÍA PORTALOUSA (LU)	1014	14.341	4,2	2,9
AEROSTAR LOTTE	PERVISA SAT Nº 990 XUGA (LU)	1011	11.524	4,7	3,4
SEIJO GRAND ALCOBA	GANDERÍA PEÑA (LU)	1010	14.922	3,6	3,2
ODETTA	S.A.T. GAND. SEIJO 860 XUGA (LU)	1009	14.681	3,6	3,2
XERCAS PORTA HARRIE OMARK F.	GANDERÍA BENITO TABOADA (PO)	1009	13.653	4,2	3,2
LAMMIE 72	GANDERÍA PORTALOUSA (LU)	1002	14.990	3,9	2,8
SEIJO GRAND ALCOBA	GANDERÍA PENEDO (C)	1001	12.597	4,5	3,4
FEIFRAU	S.A.T. GAND. SEIJO 860 XUGA (LU)	998	14.583	3,6	3,2
ANDURIÑA CARLOTA SKYCHIEF	CASA NOVA (C)	989	14.860	3,5	3,1
VEIGUEIRO POTTS POMBA	GANDERÍA ANDURIÑA (C)	988	14.698	3,4	3,3
CARMELA	VEIGUEIRO S. COOP. GALEGA (LU)	988	13.142	4,4	3,1
ANNA 218	GANDERÍA COBELO (LU)	988	11.332	4,9	3,7
VIUSMOUN CARAMEL	NAR-XOSE S. COOP. GALEGA (LU)	987	13.398	4,0	3,3
LUPITA DEXTER 77	S.A.T. LANGUEIRON XUGA 934 (C)	986	12.632	4,7	3,1
HORTENSIA	GRANXA VILARIÑO SAT 985 X (C)	985	13.145	4,4	3,1
LEANDA	GANDERÍA COBELO (LU)	984	13.504	4,1	3,1
GAVIOTA	GANDERÍA GASPAR (C)	984	11.570	4,8	3,7
RISPE	GANDERÍA CUBELA (C)	983	12.798	4,2	3,5
ALBA BURGALESA BEACON	CASA DE QUEIZAN (LU)	982	13.144	4,2	3,2
N 2	SAT Lodos E PEREZ N. 940 X (LU)	982	11.337	5,3	3,4
WOPKJE	GANDERÍA PEAGO (LU)	981	14.996	3,7	2,9
VILA ECLIPSE MANDIGO	NAR-XOSE S. COOP. GALEGA (LU)	980	13.567	3,9	3,3
WIKINA	GANDERÍA VILA DE SANTAIA (C)	978	14.717	3,8	2,9
GILDA	M. CANOSA RODRUEZ (C)	978	13.431	4,1	3,2
ROSARIO JASON CAMPI	S.A.T. LANGUEIRON XUGA 934 (C)	978	12.939	4,3	3,3
XERCAS PORTA LORING	CASA NOVA (C)	976	16.086	3,2	2,8
SEIJO LUMI OMEGA	GANDERÍA PORTALOUSA (LU)	974	15.019	3,3	3,2
A. VALIANT NETTLER CARMELA	S.A.T. GAND. SEIJO 860 XUGA (LU)	970	15.622	3,1	3,1
CASA N. MARCELA BENCHMARK	CASA NOVA (C)	970	15.538	3,2	3,0
IRMA	CASA NOVA (C)	970	15.362	3,5	2,8
JUDICIEUSE	S.A.T. LANGUEIRON XUGA 934 (C)	969	11.707	4,8	3,5
REBOLO CARETA BELLRINGER	VEIGUEIRO S. COOP. GALEGA (LU)	967	14.201	3,6	3,2
CAMELIA NODI JETHRO	CASA REBOLO (LU)	966	12.580	4,4	3,3
NODI PRINCESA STARDOM	GANDERÍA NODI (LU)	963	14.389	3,9	2,8
SALCEDO REPEPA	GANDERÍA NODI (LU)	961	15.984	3,1	2,9
VILLAMEITIDE VISCOUNT CHUSITA	S.A.T. SALCEDO 529 XUGA (LU)	961	14.687	3,6	3,0
FELINE	GANDERÍA VILLAMEITIDE (LU)	959	14.217	4,0	2,8
SALCEDO KELD XASMINA	GANDERÍA GAMBOA (LU)	959	14.010	3,8	3,0
CAS DE PEDRO VASCO CARLOTA	S.A.T. SALCEDO 529 XUGA (LU)	959	12.803	4,5	3,0
BETJE 75	CAS DE PEDRO (LU)	958	13.203	4,3	3,0
IRMA	GANDERÍA VILAFERREIROS (C)	958	12.078	4,8	3,1
100	S.A.T. SALCEDO 529 XUGA (LU)	958	11.800	4,8	3,3
INKEL DA ARMONIA	CASA DO CANTEIRO (LU)	957	12.849	4,5	2,9
MONA	GRANXA ARMONIA (C)	956	15.005	3,6	2,8
SALCEDO CONVERSE CATUXA	GANDERÍA VILAFERREIROS (C)	956	11.350	5,4	3,1
IDEALE	S.A.T. SALCEDO 529 XUGA (LU)	955	12.716	4,4	3,1
EUGENIO	CASA DA GRANDELA (LU)	953	12.979	4,2	3,3
	GANDERÍA LA TIENDA (LU)	953	11.603	4,9	3,3

Mellores Producións Vitalicias '99 *

Dada a importancia que ten para os gandeiros, -e en tódolos aspectos-, a lonxevidade das súas reproductoras, concedeuse Título de Recoñecemento a todas aquelas femias que, finalizando a súa lactación no 1999, acadaron o longo da súa vida, unha produción igual ou superior ós 75.000 Kg. de Leite.

Nome	Gandería	Lact.	Leite	%G.	%P.
LULA VAAMONDE N 5	GANDERÍA VAAMONDE (C)	13,1	112.789	3,4	2,9
ROYBROOK TRIANA TEMPO	GANDERÍA VILLAMEITIDE (LU)	9,1	102.222	3,4	2,9
COREN CUCARACHA 2	COOPERATIVA DE ANTELANA (OU)	9,1	98.813	3,4	3,1
GAPER SOPERA EXCELLENCY	GRANXAS GAPER, S.A. (C)	8,1	96.677	3,4	3,1
ALBA MACARENA KIRIC-BOY	CHAIN S.C.L. (LU)	7,1	95.081	3,2	2,7
COREN CLASIFICAR 2	COOPERATIVA DE ANTELANA (OU)	11,1	91.547	4,0	3,4
EVITA	GANDERÍA OS LOUREIROS (C)	9,1	87.546	3,4	2,9
MORENA DALTON	GANDERÍA TUBIO (C)	7,1	85.941	3,3	3,2
COBA 71	GANDERÍA FLORES-FOLGUEIRA (LU)	7,1	85.319	4,3	3,2
COREN CUESTIONAR 2	COOPERATIVA DE ANTELANA (OU)	8,1	84.678	3,5	3,3
LEIXA 2 LANDMARK THREAT	S.A.T. LEIXA 2 2908 XUGA (C)	8,1	84.349	3,8	3,3
RZ STARBUCK LINDA	FINCA VIQUEIRA (C)	5,1	83.828	2,6	3,0
COREN DESVIADA 2	COOPERATIVA DE ANTELANA (OU)	7,1	83.547	3,8	3,0
ALEXA	GANDERÍA CALDOSPIÑO (C)	6,1	83.399	3,7	3,2
COREN DESENFADO 2	ODILO BORRAGA CARDAMA (OU)	8,1	83.273	3,2	2,8
PINTA	ABELARDO CUADRADO LOPEZ (LU)	8,1	81.789	3,3	3,0
FARA	GRANXA ULLQA (LU)	10,1	81.452	4,1	2,9
BIANKA	GANDERÍA OS LOUREIROS (C)	6,1	80.249	4,4	3,4
POMBA	GANDERÍA MARCELINO (C)	9,1	80.022	4,0	3,1
SYSONBY JUDY 58	GANDERÍA SANTA EULALIA (C)	13,1	79.356	3,4	3,3
GAPER NEVA MORA	GRANXAS GAPER, S.A. (C)	8,1	79.040	3,3	3,1
VANESA	S.A.T. CELTIGOS N.4096 (C)	8,1	78.956	3,5	3,1
COREN DEFORMAR 2	COOP. DE ANTELANA (OU)	9,1	78.814	3,8	3,2
PIRULA	GANDERÍA DOMINGUEZ (C)	7,1	78.766	4,1	3,1
SEDINE	CHAIN S.C.L. (LU)	10,1	78.497	4,0	3,1
GUNILLA DO SOUTO DALTON	GRANXA DO SOUTO (C)	8,1	78.347	3,6	3,1
GAPER NEVA SOMORA	GRANXAS GAPER, S.A. (C)	8,1	78.108	4,0	3,2
MALVE INSPIRATION	GANDERÍA NODI (LU)	8,1	77.979	4,2	3,1
LAURA	GRANXAS GAPER, S.A. (C)	8,1	77.961	3,6	3,5
RODIÑO TH MADONNA	GANDERÍA EL RODIÑO (C)	10,1	77.547	3,7	3,3
CAPSULE					

IX CONCURSO DA RAZA FRISONA "SANTA COMBA 2000"

Os pasados días 16 e 17 de Setembro, organizado por Africor-Coruña e baixo o patrocinio do Excmo. Concello, o Mercado de Gando de Santa Comba, -tras catro anos de interrupción,- volvía a abrir as portas para acoller e expoñer os máis de 140 animais que participaron no IXª edición do Concurso Frísón.

D. José Ramón Badiola, coa experiencia e profesionalidade que o avalan, foi o encargado do xulgamento do certame. No primeiro campionato da xornada, Badiola seleccionaba como **Becerra Campiona** a un estupendo exemplar, de nome **Veigueiro Astre MARILUZ**, da Gandería Veigueiro (Barreiros-Lugo). Máis tarde, **MARILUZ** alzariase igualmente co título de **Xovenca Gran Campiona**. O **Campionato de Xovenca** era conquistado pola estupenda filla de Seven, de nome **Cid Seven MONSE** de Gandería Cid, CB igualmente de Barreiros-Lugo.

Nas seccións de vacas volvía a ser Gandería Cid, con **Farruquiño PERLITA Lindy**, quen conquistaba os títulos de **Vaca Xove Campiona** e **Gran Campiona**. Á súa vez, **Agrortegal RULA Brocker**, de Granxa da Vidueira

(Ortigueira-A Coruña) era nominada **Vaca Campiona**. Granxa Vidueira redondeaba a súa participación obtendo ademais os títulos de **Mellor Descendencia de Vaca**, **Mellor Criador** e **Mellor Rabaño**. Finalmente o título de **Mellor Ubre** foi para **Casa Nova STELA Juror** propiedade de Gandería Casa Nova de Mesía-A Coruña.

RESULTADOS DO CONCURSO

Becerra Campiona

1ª V. Astre MARILUZ (Veigueiro-LU)
2ª Salgueiro NOVA Mason (Salgueiro-C)

Xovenca Campiona

1ª Cid Seven MONSE (Cid, CB-LU)
2ª Bos Astre NARLA (G. Caxigueira-C)

GRAN CAMPIONA DE XOVENCAS

Veigueiro Astre MARILUZ (Veigueiro)

Vaca Xove Campiona

1ª Farruquiño PERLITA Lindy (Cid, CB-LU)
2ª Claudia (Gandería Mantoño-C)

Vaca Adulta Campiona

1ª Agrortegal LANA Blacky (G. Vidueira-C)
2ª IV 96 Africal II JACKY (Gand. Vigo-C)

GRAN CAMPIONA DE VACAS

Farruquiño PERLITA Lindy (Cid, CB-LU)

Mellor Ubre

1ª Casa Nova STELA Juror (Casa Nova-C)
2ª Caneda TARTA Storm (Casa Caneda-C)

Mellor Criador e Mellor Rabaño

1ª Granxa VIDUEIRA (Ortigueira-C)
2ª VEIGUEIRO, SCG (Barreiros-LU)

IX FEIRA DA BECERRA SELECTA

Durante os días 8 e 9 de Setembro, o Mercado de Gando de A Estrada reunía 104 estupendas becerras e xovenca que, procedentes de 34 ganderías das comarcas da Estrada e Forcarei, participaban na xa tradicional **Feira da Becerra Selecta**, que este ano alcanzaba xa a súa IX Edición.

O entusiasmo dos gandeiros da zona, en colaboración con Africor-Pontevedra e contando co patrocinio e decidido apoio do Concello, fixeron que este certame se fora convertindo pouco a pouco nun extraordinario escaparate onde se expoñen os logros que en mellora xenética están acadando os

gandeiros Pontevedreses.

As Campionas do Concurso, que foi xulgado por **D. José Manuel Riesgo**, Xuíz Nacional de Conafe, foron as seguintes:

Becerra Campiona

Pereira Wind BAMBINA (Sat Forcarei)

Becerra Subcampiona

Doyle Mauro MAURA (Doyle)

Xovenca Campiona

Blanca Integrity TEIXA (Blanca)

Xovenca Campiona

Forcarei Rivas MENCIA (Sat Forcarei)

GRAN CAMPIONA DE XOVENCAS

Blanca Integrity TEIXA (Blanca)

TÍTULOS XV ESCOLA DE XICES GANDEIROS "FEFRIGA '2000"

TÍTULOS "A"

VANESA CARRO IGLESIAS
EDUARDO GONZALEZ LOPEZ
ELADIO LAVANDEIRA MIÑONES
ANSELMO RAMOS MARTINEZ

TÍTULOS "B"

MANUEL ALFONSIN TUBIO
FERNANDO T. ALVAREZ-MUÑIZ
JOSE MANUEL BLANCO BLANCO
JOSE ANGEL BLANCO PURRIÑOS
RAMON BODELO PICHEL
ROI CAPON FERNANDEZ
JUAN JESUS CARRO MOSQUERA
MONICA CASAS GOMEZ
ELADIO CASTRO RODRIGUEZ
LUIS CASTRO VEIGA
BONET CID SALGADO
IVAN CID SALGADO
ANTONIO COUSO ALVAREZ
RUBEN DIAZ FUENTESSECA

PEDRO CARLOS DOMINGUEZ CALO
JUAN A. DOMINGUEZ VILARIÑO
SAUL DORADO RODRIGUEZ
IVAN ENGROBA CABANA
ANGEL FERNANDEZ FERNANDEZ
MARIA FERNANDEZ GRANJA
JOSE ANTONIO FERNANDEZ POZO
ERASMO FERNANDEZ SUAREZ
ADRIAN FERREIRO VIEITO
JUAN CARLOS GARCIA MONTOTO
MANUEL GESTO TURNES
MANUEL GONZALEZ FERNANDEZ
ANA GONZALEZ LOPEZ
EDUARDO GONZALEZ LOUREIRO
CARLOS GONZALEZ RIADIGOS
DANIEL IGLESIA IGLESIA
JESUS IGLESIAS VIGO
VICTOR M. LAVANDEIRA PEREIRA
SILVIA LIAÑO DESOLA
JOSE LUIS MACEIRA MARIL
ANTONIO MARTINEZ FERREIRO

JOSÉ FERNANDO MÍGUEZ VEIRAS
JAVIER MURIAS FERNANDEZ
JOSE NOGUEIRA PEREZ
OSCAR PENA JUNCAL
JESUS PENA NOVOA
MIGUEL ANGEL PENA VAZQUEZ
LEONEL PENAS LOPEZ
RAQUEL PLATAS GOMEZ
JOSE MANUEL RAMA BUSTO
SERGIO RIGUEIRO IGLESIA
LUIS ALBERTO RIOS TROITIÑO
MARIA RODRIGUEZ GARCIA
HECTOR RODRIGUEZ REBOREDO
MANUEL J. RODRIGUEZ RODRIGUEZ
JOAQUIM SABRIA PUJOL
MANUEL SANDAMIL CABANA
JOSE MANUEL SOUTO LOPEZ
JOSE LUIS SUAREZ DOVAL
JUAN CARLOS SUAREZ VAZQUEZ
JOSE TABOADA LOPEZ
ANTONIO TABOADA VAZQUEZ

Mellores Explotacións '99

Medida de Producción⁽¹⁾

Otorgouse Título de Recoñecemento a todas aquelas explotacións que, -cun mínimo de 11 lactacións válidas finalizadas (normalizadas a 305 días), - acadaran durante 1999 unha media de Producción igual ou superior os 680 Kg. de Materia Útil, (equivalente a 10.000 Kg./L ó 3,7% de Graxa e 3,1% de Proteína).

Gandería	Localidade	Kg.M.U.	Leite	%G.	%P.
GANDERÍA CUBELA	A BAÑA (C)	804	11.446	3,9	3,2
GANDERÍA FLORES-FOLGUEIRA	A PASTORIZA (LU)	796	10.300	4,5	3,2
GANDERÍA COBELO	A PASTORIZA (LU)	779	10.501	4,2	3,3
GANDERÍA NODI	BARREIROS (LU)	764	11.230	3,7	3,1
CASA NOVA	MESIA (C)	753	10.813	3,8	3,2
GANDERÍA VILAFERREIROS	MAZARICOS (C)	752	9.568	4,7	3,2
CASA DE BAIXO	SARRIA (LU)	746	10.322	4,1	3,2
GANDERÍA TUBIO	LOUSAME (C)	743	10.567	3,8	3,2
GANDERÍA EL PUMAR	BOQUEIXON (C)	735	10.615	3,8	3,1
FARIÑEIRO SAT Nº 1049 XUGA	RIBADEO (LU)	734	11.342	3,3	3,2
GANDERÍA NUVEIRA	MAZARICOS (C)	730	10.672	3,6	3,2
GANDERÍA FORCAO	OUTEIRO DE REI (LU)	729	10.246	3,9	3,2
GANDERÍA OS LOUREIROS	VIMIANZO (C)	723	9.755	4,0	3,4
GANDERÍA BELLON	BRION (C)	720	10.383	3,8	3,1
CARLOS IGLESIAS CARREIRA	TRABADA (LU)	719	10.086	4,1	3,1
GANDERÍA GRILLE	NEGREIRA (C)	717	10.509	3,7	3,1
GANDERÍA EL RODOÑO	BOQUEIXON (C)	717	9.981	3,9	3,2
FINCA LATA	MESIA (C)	711	9.573	4,1	3,4
GANDERÍA POMBO	SANTIAGO DE C. (C)	709	9.704	4,0	3,3
GANDERÍA MARTINO	LALIN (PO)	709	9.587	4,0	3,4
GANDERÍA CABANAS	SANTIAGO DE C. (C)	707	9.759	4,0	3,3
SAT 913 XUGA O FONDAL ABOI	FRADES (C)	706	9.606	4,1	3,3
GANDERÍA BOUZAS LOIS	ROIS (C)	706	10.027	3,9	3,2
GANDERÍA XENDRE	OROSO (C)	705	9.583	4,1	3,2
VEIGUEIRO S. COOP. GALEGA	BARREIROS (LU)	704	10.099	3,7	3,2
GANDERÍA PORTALOUSA	XERMADE (LU)	703	10.774	3,4	3,1
CASA REBOLO	CARBALLEDO (LU)	701	9.343	4,3	3,2
GANDERÍA ARTURAO	TRABADA (LU)	700	9.876	4,0	3,1
CASA DA GRANDELA	CASTRO DE REI (LU)	700	9.642	4,0	3,3
U.T.E. BOS	GUISAMO (C)	699	10.441	3,5	3,2
GANDERÍA LOPEZ	VAL DO DUBRA (C)	696	8.916	4,5	3,3
GANDERÍA CALDOSPINO	MONFERO (C)	696	10.483	3,5	3,1
GRANXA TAMARIN	MESIA (C)	696	9.388	4,3	3,1
CASA DUBRA	BRION (C)	694	10.543	3,4	3,2
SAT FINCA A CHEDA 976 XUGA	FRADES (C)	693	10.041	3,6	3,3
GANDERÍA PENEDO	CURTIS (C)	692	9.614	4,0	3,2
GRANXA LAGOA	A CAPELA (C)	692	10.659	3,2	3,3
GANDERÍA FARIÑA	BRION (C)	691	10.322	3,6	3,1
MARCELINO CANOSA RGUEZ	VIMIANZO (C)	690	9.462	4,0	3,3
S.A.T. GAND. SEIJO 860 XUGA	RIBADEO (LU)	690	10.786	3,2	3,2
GANDERÍA PENA	BEGONTE (LU)	690	9.863	3,8	3,2
NAR-XOSE S. COOP. GALEGA	RIBADEO (LU)	689	9.807	3,8	3,2
SAT LODOS E PEREZ N. 940	A PASTORIZA (LU)	689	8.599	4,8	3,2
S.A.T. VILASUSO N.872 XUGA	A CAPELA (C)	687	10.053	3,6	3,3
S.A.T. SALCEDO 529 XUGA	RIBADEO (LU)	686	9.537	4,1	3,1
SAT A. JUNCQUERA COLMEIRO, SC	VILA DE CRUCES (PO)	683	9.875	3,6	3,4
GANDERÍA MANATO	ROIS (C)	682	9.512	3,8	3,4
GANDERÍA VILLAMEITIDE	TRABADA (LU)	682	10.284	3,6	3,1
CAMINERO S.A.T.	BARREIROS (LU)	682	9.905	3,8	3,1

Medida de Cualificación '99⁽²⁾

Concedese Placa de Recoñecemento a aquelas explotacións que, tendo un mínimo de 11 femias cualificadas, a media de cualificación do rabaño foi igual ou superior en 5 puntos á media morfolóxica Nacional (77 puntos).

Gandería	Localidade	Cal.	Kg.L.	Kg.G.	Kg.P.
U.T.E. DE BOS	GUISAMO (C)	83	+3111	+103	+103
S.A.T. FINCA ASUNCIÓN	TOURO (C)	83	+2192	+93	+80
GANDERÍA PENA	BEGONTE (LU)	83	+2100	+69	+70
GANDERÍA ANDURIÑA	SIONLLA-SANTIAGO (C)	82	+2513	+84	+80
GANDERÍA BOUZAS LOIS	ROIS (C)	82	+2510	+98	+77
GANDERÍA EL PUMAR	BOQUEIXON (C)	82	+2472	+103	+71
GANDERÍA FORCAO	OUTEIRO DE REI (LU)	82	+2143	+91	+70
OUTEIRO, C.B.	CHANTADA (LU)	82	+2008	+48	+67
GRANXA CAXIGUEIRA	ORTIGUEIRA (C)	82	+1726	+53	+50

⁽¹⁾ Datos facilitados polo S.P.A. ⁽²⁾ Datos facilitados por Conafe

Mellor a súa explotación con...



novas en branco e negro

Editado por:



FEDERACIÓN FRISONA GALEGA

Rúa Pastoriza, 20-1º - 15704 Santiago
Tfno./Fax: 981 573 879 - 981 573 775
fefriga@fefriga.com www.fefriga.com

Redacción e deseño: Departamento propio

Director: Francisc X. Grau

Imprime: Tórculo Artes Gráficas, S.A.L.

Depósito Legal: PO-187-99

XUNTA DIRECTIVA DE FEFRIGA

Presidente: José Aquilino Rodríguez López

Vicepresidente: Francisco Manuel Penabaz Pita

Secretario: José Ramón Pazos Fondevila

Tesoureiro: Juan Álvarez Losada

Interventor: Luis Seoane Labandeira

Vocais: Francisco López Folgueira

Manuel Carbia Martínez

Antonio Pérez Castro