

branco e negro

Número 46 • Setembro 2013



Concurso Autonómico "Fefriga 2013"

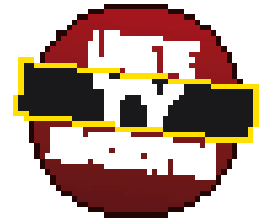


Neste número...

Avaliacións Xuño, Resultados concursos autonómicos e rexionais, I Subasta Top-Genetics
Recoñecementos e distincións, Xacobeo, Clube de Xóvenes Gandeiros, Novas...

Minicio

ERTM S.L. INDOO ET TV - ITZORRABAZOZ-14 - 48115



Un Super Tipo...y Libre de OGMs**

* Oms, Oms, 2011 Montañy y Oms

2011 Montañy y Oms



CANADÁ:
LPI 2890
Leche +1246
Confor. 15
Ubre 16
Patas 10

USA:
GPI 2059
Leche +992
Tipo +2.85
Ubre +3.40
Patas +2.63

ESPAÑA:
ICO 3414
Leche +9.39
Tipo +3.17
Ubre +4.03
Long. 115

ITALIA:
PFT 2269
Hijas 147
Leche +920
Tipo +3.05
Ubre +4.17
Patas +3.39

www.semenzo0.es

www.semenzo0.es - semenzo0@semenzo0.es

España

Montañy 48115 - Ibañeta 48115 - Ibañeta 48115 - Ibañeta 48115 - Ibañeta 48115 - Ibañeta 48115



sumario

Avaliacións Xenéticas Xuño

50 Melloras vacas	4
Melloras explotacións	5
Vacas Estrela e Medalla de Ouro.....	6
Melloras Touros do Programa Galego	7
Distincións honoríficas de Galicia Fefriga '12	8

Resultados Concursos

Concurso Autonómico da Raza Frisona "Fefriga 2013"	13
I Subasta TOP GENETIC's	22
Recoñecementos e distincións	23
VI Concurso de Preparadores Silleda '13	26
XXIX Concurso de Manexadores "Memorial Luís Louzao '13	27
XIX Concurso Frisón Feiradeza 2013	28
XVII Concurso Frisón Becerra Selecta 2013	29

Clube de Xóvenes Gandeiros

Mario Xacobeo	32
Subasta/s élite 2014	33
Novas	34

Edita

Federación Frisona Galega

R/ Melide, 25-27-baixo
15705 Santiago de Compostela
A Coruña • España
Tel.: +34 981 573 879
Fax: +34 981 573 775
mail: fefriga@fefriga.com
web: www.fefriga.com

Xunta directiva de Fefriga

Presidente
D. José Carlos Vega Rodríguez
Vicepresidente
D. José Manuel Madriñán Castro
Secretario
D. Manuel Antelo Vilariño
Tesoureiro
D. Manuel Capón Rodríguez
Interventor
D. Juan Álvarez Losada
Vogais
D. Luis Seoane Labandeira
D. Paulino González Fernández

Equipo editorial

Director
Fransc X. Grau
Coordina
Carmen Candal
Fotografía
Silvie Gouin
Frisona Española
Laurens Rutten
Arquivo propio

Publicidade

fefriga@fefriga.com
t. 981 062 476
m. 609 702 129

Impresión

Grafiber

Distribución

Impacta

D.L. PO 187-1999



50 Melloras vacas de Galicia por ICO (Xuño 2013)

NOME	lkg/L	%G.	lkg/G.	%P.	lkg/P.	ICAP	IMA	IPP	ICU	IGT	ICO	RCS	Long.	PROPIETARIO/LOCALIDADE (PROV.)
BOS STOL JOC SHONA ET	1756	-0.13	49	0.08	65	1.93	1.27	1.16	2.19	2.50	3894	113	117	S.A.T. A CAMPA - CURTIS (C)
BADIOLA SHOTTLE MEGATEA 1 ET	1405	0.15	66	0.13	58	1.54	1.80	1.53	2.35	2.88	3796	115	118	S.A.T. A CAMPA - CURTIS (C)
BAIXO BOLTON AINOA	1557	0.12	69	0.04	54	-0.10	1.76	1.42	2.14	1.82	3694	109	116	CASA DE BAIXO - SARRIA (LU)
NUVEIRA CUXA BOLTON	1914	-0.10	58	-0.04	56	0.76	0.43	0.39	1.95	1.68	3620	109	112	NUVEIRA - MAZARICOS (C)
XERCAS CAV AROSAI GERARD ET	1488	-0.12	41	0.05	53	1.51	0.77	0.95	2.32	2.08	3554	105	115	CAVADAS SAT - XERMADE (LU)
CASANOVA BOLTON 166-8051	1619	-0.01	57	-0.11	40	0.38	0.95	0.78	2.86	2.17	3505	108	117	PENAVAL - LUGO (LU)
NODI BOLTON KELI	1692	0.01	62	-0.05	48	0.11	1.16	1.04	1.76	1.46	3484	110	114	SC GANDEIRIA NODI - BARREIROS (LU)
FONDAL KEOPS SHOTTLE	1701	-0.16	44	-0.11	42	1.00	1.57	1.41	2.24	2.23	3472	105	114	SAT O FONDAL ABOI - FRADES (C)
FIGUEIRA EPIC SISI ET	1514	-0.08	46	-0.01	47	1.55	1.49	1.40	1.82	2.06	3463	107	117	SC FIGUEIRA - TABOADA (LU)
COCHERO HILL HILTIA	1047	0.00	38	-0.05	28	0.48	2.18	2.07	3.41	2.81	3445	108	127	CASA COCHERO - GUITIRIZ (LU)
MENOR OBSERVER GORA	1373	-0.05	44	0.06	50	0.41	0.99	0.89	2.30	1.87	3419	108	116	SAT CASA MENOR - BOIMORTO (C)
SANDY 5228	1994	-0.15	55	-0.06	57	0.54	-0.18	-0.14	1.14	0.95	3408	109	110	XIRELO - DUMBRIA (C)
FONDAL ESCRIBANA BOLTON	1809	-0.19	45	-0.10	47	0.56	1.72	1.57	1.68	1.77	3405	94	108	SAT O FONDAL ABOI - FRADES (C)
CANEDA YONA MASCALESE	1358	0.02	51	0.03	46	1.66	1.42	1.39	2.12	2.48	3399	106	113	CASA CANEDA - BOQUEIXON (C)
SAN-RIAN JERICHO HILL ET	1646	-0.22	36	-0.11	41	-0.01	1.42	1.27	2.05	1.74	3395	104	116	SAN RIAN S. COOP. GALEGA - BRION (C)
BAIXO SHOTTLE PAULA I ET	1298	0.15	62	-0.02	39	0.35	1.85	1.46	2.06	1.78	3383	114	118	CASA DE BAIXO - SARRIA (LU)
BLANCOV. 5385 SHOTTLE	1340	-0.01	47	0.02	45	1.52	1.52	1.29	1.94	1.82	3380	112	116	BLANCO DE VILLALBA - VAL DO DUBRA (C)
BOS COCHERO WINDBROOK DIANA ET	1290	-0.01	46	0.06	47	1.92	1.81	1.76	2.01	2.78	3374	106	114	CASA COCHERO - GUITIRIZ (LU)
ULLOA LYDIA 405 ET	1919	-0.27	40	-0.11	49	1.56	0.78	0.54	1.52	2.38	3372	108	110	GRANJA ULLOA - MONTERROSO (LU)
PANDIO AUSTRALIA OMAN	1360	-0.07	42	0.13	57	1.03	2.00	1.74	0.95	0.77	3370	105	110	BLANCO DE VILLALBA - VAL DO DUBRA (C)
BAIXO GERARD PAULY I	1304	0.06	53	0.04	46	1.03	1.06	0.91	2.13	1.88	3366	104	115	CASA DE BAIXO - SARRIA (LU)
MASEDA BOOKEM 355 ET	1088	-0.06	33	0.11	46	0.85	1.44	1.20	2.07	1.88	3361	111	125	LOPEZ TELLADO G.MASEDA,SC - POL (LU)
MENOR BOLTON BOLA	1826	-0.16	48	-0.09	48	1.15	-0.13	-0.12	1.82	1.66	3360	113	112	SAT CASA MENOR - BOIMORTO (C)
XERCAS CAV AROUSIÑA GERARD ET	1298	-0.05	42	0.10	52	1.65	-0.01	0.27	2.27	1.95	3354	109	110	CAVADAS SAT XUGA 941 - XERMADE (LU)
SESTO BOLTON CAROLE	1659	-0.04	56	-0.06	46	0.65	1.27	1.13	1.73	1.91	3352	102	109	AGRIC. Y GAN. SESTO SAT - LALIN (PO)
MENOR OBSERVER CHISPA	1245	0.09	54	0.00	40	0.31	0.83	0.69	2.56	1.78	3350	112	118	S.A.T. CASA MENOR - BOIMORTO (C)
FONDAL CLEOPATRA ARTES	1390	-0.10	40	-0.04	40	1.10	1.82	1.62	2.44	2.78	3347	105	112	SAT O FONDAL ABOI - FRADES (C)
SAT VARELA SHOTTLE 590	982	0.47	83	0.22	53	0.87	1.25	1.09	1.37	1.58	3338	114	115	SAT VARELA - CASTRO DE REI (LU)
CASANOVA GERARD BIENVENIDA	1453	-0.12	40	0.01	47	0.48	0.53	0.31	1.89	1.47	3335	109	116	CASA DAS CAMBAS - CASTROVERDE (LU)
A DEVESA BUCKEYE B 165	1828	-0.19	45	-0.07	51	0.15	1.15	1.06	1.03	1.21	3326	98	106	DEVESA LANGUEIRON - PONTECESO (C)
TABOADA MODEST GALEA	1646	-0.12	46	0.01	53	1.41	1.19	1.14	1.27	1.68	3316	97	109	OS TABOADA - PORTOMARIN (LU)
BOS PLANET WANJA	1371	-0.05	44	0.06	50	0.02	1.09	0.73	2.15	1.50	3306	93	110	SC QUINTIAN - O PARAMO (LU)
COCHERO MASCALESE BELINDA ET	1134	-0.09	32	0.02	38	1.12	1.99	1.92	2.59	2.77	3305	103	116	CASA COCHERO - GUITIRIZ (LU)
COCHERO MASCALESE BRENDA ET	1134	-0.09	32	0.02	38	1.12	1.99	1.92	2.59	2.77	3305	103	116	CASA COCHERO - GUITIRIZ (LU)
COCHERO MASCALESE GAIA ET	1134	-0.09	32	0.02	38	1.12	1.99	1.92	2.59	2.77	3305	103	116	CASA COCHERO - GUITIRIZ (LU)
COCHERO MASCALESE CARLOTA ET	1134	-0.09	32	0.02	38	1.12	1.99	1.92	2.59	2.77	3305	103	116	CASA COCHERO - GUITIRIZ (LU)
REBOLO EPIC CUXANA ET	1205	-0.12	31	-0.01	37	2.37	1.44	1.28	2.95	2.90	3302	105	115	SC CASA REBOLO - CARBALLEDO (LU)
XERCAS CAV ELVIRITA EPIC ET	1342	-0.06	42	-0.03	40	1.83	1.53	1.68	1.55	1.73	3302	109	120	CAVADAS SAT - XERMADE (LU)
CANEDA NAROA TOYOTA	1557	-0.09	47	-0.03	46	0.71	1.33	1.15	1.79	1.86	3288	99	108	CASA CANEDA - BOQUEIXON (C)
BERLAI GERARD 526	1614	-0.29	27	-0.05	46	0.73	2.26	1.93	1.07	1.69	3284	104	110	SAT BERLAI - GUNTIN (LU)
BOS GERARD SELENIA ET	946	0.23	57	0.14	44	1.42	0.84	0.91	2.57	2.57	3283	105	112	VICENTE DE NIVEIRO - VAL DO DUBRA (C)
DISCRETE	1532	-0.08	47	0.13	63	0.77	1.00	0.94	0.33	1.08	3283	112	108	SAT CIVES - MAZARICOS (C)
BOS GRILLE EPIC NITA 304 ET	1624	-0.13	45	-0.10	41	0.84	0.57	0.53	2.13	1.94	3276	95	115	GRILLE S.COOP.GALEGA - MAZARICOS (C)
TABOADA LONGTIME LADY GAGA ET	1592	-0.23	33	-0.04	46	1.37	1.32	1.22	1.68	1.87	3266	100	109	OS TABOADA - PORTOMARIN (LU)
CORTELLO TORREL 7669	1542	-0.20	34	-0.05	44	1.39	1.80	2.11	1.10	1.64	3265	106	112	CORTELLO - PORTOMARIN (LU)
RAMOS ADA BOLTON	1541	-0.04	51	-0.07	42	0.67	1.39	1.19	1.59	1.81	3263	107	114	RAMOS - VIMIANZO (C)
CANEDA NAVIZA BOLTON	1647	-0.03	56	-0.10	42	0.78	1.73	1.65	1.54	1.93	3262	98	108	CASA CANEDA - BOQUEIXON (C)
CIVES BOLTON 1779	1538	-0.07	48	0.01	50	0.52	0.96	0.86	1.41	1.54	3260	108	108	SAT CIVES - MAZARICOS (C)
LORENZO 250 BOLTON	1697	-0.28	31	-0.10	43	0.86	1.57	1.36	1.64	1.81	3259	99	111	LORENZO - TRAZO (C)
VAAMONDE BOLTON SUIZA	1942	-0.10	59	-0.11	50	0.31	0.86	0.83	0.74	0.77	3257	96	105	RAMON VAAMONDE REY - ARZUA (C)

Mellores explotacións de Galicia por ICO (Xuño 2013)

De xeito informativo para os socios e como promoción das propias ganderías, Branco e Negro publica tras cada avaliación xenética, a relación das Mellores Explotacións de Galicia por Índices Xenéticos, incluídas entre as 200 nacionais e, só se publican as explotacións que reúnen os requisitos fixados por Conafe.

Explot. de 17 a 75 reproductoras	Explot. de 76 a 200 reproductoras			Explot. de + de 200 reproductoras				
GANDERÍA - LOCALIDADE (PROV)	ICO	Kg/L	Kg/G	Kg/P	IPP	ICU	IGT	RCS
S.A.T. CASA MENOR - BOIMORTO (C)	2314	775	22	23	0,57	1,05	1,07	100
FINCA MOURISCADE - LALIN (PO)	2273	612	20	17	0,71	1,25	1,26	101
G. VILAFERREIROS, SC - MAZARICOS (C)	2272	599	17	15	0,85	1,37	1,34	103
S.A.T. 828 ILMA-XUGA - BOIMORTO (C)	2244	596	17	19	0,71	1,05	0,89	101
PUMAR DE BUXAN - VAL DO DUBRA (C)	2214	599	15	14	0,70	1,30	1,28	104
QUINTIAN, S.C. - O PARAMO (LU)	2176	602	16	16	0,72	1,10	1,12	101
VILAR DE SUSAO - SARRIA (LU)	2174	647	13	17	0,55	1,00	1,05	101
JESUS RODRIGUEZ - PORTOMARIN (LU)	2155	520	14	17	0,53	1,05	1,02	103
CASA CANEDA - BOQUEIXON (C)	2150	431	16	12	1,00	1,24	1,40	101
GANADERIA PAZOS - LALIN (PO)	2120	442	17	13	0,51	1,24	1,21	101
LOIS - POL (LU)	2113	579	13	13	0,47	0,77	0,90	104
FINCA VIQUEIRA - TRAZO (C)	2104	732	10	17	0,05	0,81	0,77	101
LOPEZ TELLADO, MASEDA, SC - POL (LU)	2101	540	12	15	0,88	0,92	1,07	100
LANDEIRA SDAD.COOP.G. - NEGREIRA (C)	2090	388	15	11	0,80	1,14	1,17	106
CARBALLIDO, S.C. - OUTEIRO DE REI (LU)	2083	578	19	22	0,38	0,36	0,39	100
CASA GRANDE DE RODIS - CERCEDA (C)	2081	460	10	18	0,90	0,68	0,86	101
G. QUEIZAN, SC - CASTROVERDE (LU)	2080	567	15	18	0,62	0,53	0,64	100
CASA DO CABO - PORTOMARIN (LU)	2079	556	16	17	0,42	0,77	0,88	101
RIVELA, S.C. - SARRIA (LU)	2076	620	17	17	0,45	0,52	0,61	104
CASA DE BAIXO - SARRIA (LU)	2076	226	15	8	1,08	1,35	1,40	106
S.A.T. XUGA 747 FONTELAS - ARZUA (C)	2075	508	17	14	0,68	0,86	1,04	102
CASA QUEIROGA - O PARAMO (LU)	2055	559	12	13	0,65	0,80	0,98	100
GRANJA REIJA - CASTROVERDE (LU)	2050	267	13	11	0,70	1,26	1,29	104
GRANXA VILA - LUGO (LU)	2043	478	10	12	0,70	1,01	1,31	102
VILASUSO SDAD.COOP.G. - A CAPELA (C)	2042	411	14	12	0,52	1,07	0,95	103
VILLAESTEBA AGROP., S.C. - SARRIA (LU)	2041	676	16	18	0,37	0,40	0,59	99
CASA BLANCO - LUGO (LU)	2039	635	11	22	0,44	0,38	0,58	95
G. FERNANDEZ SANCHEZ, SC - CURTIS (C)	2031	476	16	14	0,66	0,72	1,00	102
CORTIÑA - VIMIANZO (C)	2030	614	13	12	0,61	0,59	0,70	100
BLANCO DE VILLALBA - VAL DO DUBRA (C)	2029	446	14	13	0,41	0,93	0,92	104
CABO DE VILA - SAMOS (LU)	2024	277	11	7	1,00	1,32	1,31	101
PURUTU, S.C. - CHANTADA (LU)	2024	470	14	14	0,64	0,87	1,02	100
RUZO, S.C. - VAL DO DUBRA (C)	2023	437	13	13	0,57	0,86	0,85	101
CAVADAS S.A.T. XUGA 941 - XERMADE (LU)	2012	444	12	13	0,44	0,97	1,04	102
FRAGA, S.C. - LALIN (PO)	2011	334	5	6	0,82	1,31	1,41	103
RUBIÑOS, S.C. - POL (LU)	2011	457	7	12	0,47	0,79	0,83	100
CASA FONTES - SARRIA (LU)	2011	613	11	16	0,41	0,46	0,51	102
SAT CARBALLEIRA-DEIBE - ARANGA (C)	2008	481	12	17	0,48	0,56	0,64	100
PARADA - ARZUA (C)	2007	481	14	17	0,46	0,47	0,29	101
ALVAREZ - BALEIRA (LU)	2000	458	13	15	0,71	0,49	0,51	104
OS CASTROS - VIMIANZO (C)	1997	565	11	11	0,52	0,82	0,95	102
CASA FORNO - LANCARA (LU)	1996	362	12	13	0,67	0,95	0,92	99
EL RODIÑO - BOQUEIXON (C)	1994	494	12	12	0,47	0,85	1,03	101
CASA PAZ - FRADES (C)	1993	340	11	14	0,91	0,59	0,50	99
ROSENDE, S.C. - GUNTIN (LU)	1991	639	8	12	0,50	0,84	1,05	99
GRANXA NAVEIRAS - A CAPELA (C)	1991	307	10	8	0,69	1,28	1,23	102
SAT CASA EDUARDO - CASTRO DE REI (LU)	1989	486	16	19	0,58	0,24	0,56	101
FREIRE PEREZ, S.C. - ROIS (C)	1988	528	11	13	0,49	0,72	0,92	101
XULIAN, S.C. - MUXIA (C)	1987	594	12	9	0,57	0,73	0,98	103
S.A.T. LANGUEIRON - PONTECESO (C)	1984	388	8	12	0,57	0,91	0,89	102
BARRIO, S.C. - LUGO (LU)	1983	587	13	15	0,31	0,52	0,66	100
XENDRE, S.C. - OROSO (C)	1982	445	10	11	0,64	1,01	1,00	102
ROSENDE DE SAMEDE - TORDOIA (C)	1981	267	9	9	0,94	1,05	1,16	102
RANCHO - VIMIANZO (C)	1979	570	12	18	0,41	0,34	0,51	99
GANADERIA O ZAPATEIRO - ARZUA (C)	1978	557	13	13	0,38	0,59	0,51	102
DO CAMPO - CASTROVERDE (LU)	1977	391	10	10	0,75	0,96	1,00	101
PORTALOUSA - XERMADE (LU)	1976	410	14	11	0,60	0,91	1,10	101
GANADERIA TRIGO - CASTRO R.DE LEA (LU)	1976	437	10	17	0,58	0,48	0,56	101
LIÑARES S.A.T. Nº 932, XUGA - A BAÑA (C)	1974	410	15	13	0,41	0,70	0,64	103
SANTA CRISTINA, S.C. - VIMIANZO (C)	1974	389	10	12	0,50	0,87	0,81	102

Vacas Estrela e Medalla de Ouro (Galicia)

Avaliación Xuño 2013

NOME	Nº ★	TÍTULO	XENEALOXÍA	PROPIETARIO - LOCALIDADE (PROV)
BOS CANEDA NAOMI STORM ET	13	VMO	STORM x MERRILL	CASA CANEDA - BOQUEIXON (C)
BOS IGNITER VALIOSA ET	11	VMO	IGNITER x STORM	UTE DE BOS - BERGONDO (C)
6544 INTEGRITY BAIXO	9	VMO	INTEGRITY x SPION	CASA DE BAIXO - SARRIA (LU)
BOS IGNITER AGRIA ET	8	VMO	IGNITER x ASTRE	UTE DE BOS - BERGONDO (C)
BOS CONVINCER DORA ET	7	VMO	CONVINCER x EMORY	PORTALOUSA - XERMADE (LU)
BOS LEE MERLA ET	6	VMO	LEE x LINDY	PORTALOUSA - XERMADE (LU)
LAMBADA	6	VMO	STORM x WALLIS	ESPERANTE CAAMAÑO, S.C. - MAZARICOS (C)
BOS ALLEN CUXA ET	5	VMO	ALLEN x MERRILL	SAN VICENTE DE NIVEIRO - VAL DO DUBRA (C)
BOS CHAMPION TARA ET	5	VMO	CHAMPION x SKYCHIEF	SAN VICENTE DE NIVEIRO - VAL DO DUBRA (C)
BOS HIGHLIGHT ALBARIÑA ET	5	VMO	HIGHLIGHT x JED	GRANXA VILA - LUGO (LU)
BOS INQUIRER MALPICA	5	VMO	INQUIRER x LEE	UTE DE BOS - BERGONDO (C)
BOS WADE QUINTANA ET	5	VMO	WADE x HARDTAC	UTE DE BOS - BERGONDO (C)
MANTOÑO HARRIE ANIA	5	VMO	HARRIE x STORM	MANTOÑO HOLSTEIN - BARREIROS (LU)
BAIXO IVORI GOLDWYND	4	VMO	GOLDWYN x INTEGRITY	CASA DE BAIXO - SARRIA (LU)
CABO MTOTO BONNYE	4	VMO	MTOTO x JUROR	CASA DO CABO - PORTOMARIN (LU)
CHISPA RIAL TREASURE	4	VMO	TREASURE x MARATHON	S.A.T. RIAL 1171 XUGA - SANTA COMBA (C)
G.R. 130 PEPITA RUDOLPH	4	VMO	RUDOLPH x LEADER	LANDEIRA SDD.COOP.GALEGA - NEGREIRA (C)
MASEDA CLARK 114	4	VMO	CLARK x BESTOW	LOPEZ TELLADO,MASEDA, S.C. - POL (LU)
PENA INTEGRITY GRAND	4	VMO	INTEGRITY x GRAND	GANADERIA PENNA - BEGONTE (LU)
SAN RIAN NOEMI GOLDWYN ET	4	VMO	GOLDWYN x STORM	SAN RIAN SDAD.COOP.GALEGA - BRION (C)
XEPE SODOMA AEROLINE	4	VMO	AEROLINE x MATTADOR	CASA XEPE - RIBADEO (LU)
XERCAS CAV LOLIÑA DANE	4	VMO	DANE x STORM	CAVADAS S.A.T. XUGA 941 - XERMADE (LU)
ALIZEE CHAMPION 6370	3	VMO	CHAMPION x JESTHER	GANDERIA BLANCO,S.L. - LALIN (PO)
BOS MARION MARIONA ET	3	VMO	MARION x HERSHEL	UGASMA - BOIMORTO (C)
CANEDA ROSANA OUTSIDE	3	VMO	OUTSIDE x LINDY	GAND. L.CORNES, S.C. - VAL DO DUBRA (C)
CASTRO 226 EMERSON ET	3	VMO	EMERSON x ASTRE	G. GAYOSO CASTRO - CASTRO DE REI (LU)
CHENOA	3	VMO	RUDOLPH	MOSQUEIRA - ORDES (C)
DONCELLA	3	VMO	AEROLINE x BLACK JACK	MANTOÑO HOLSTEIN - BARREIROS (LU)
MIGUEL 6361	3	VMO	INTEGRITY x SABASTIAN	CASA MIGUEL - ORDES (C)
PANDIO SAN THRONE	3	VMO	THRONE x LEE	SAN VICENTE DE NIVEIRO - VAL DO DUBRA (C)
RAPIDE 9222 CLARA	3	VMO	GIBBON x INDY-BAY	S.A.T. O VILAR - A PASTORIZA (LU)
RAPPE 1982	3	VMO	GIBBON x ELAN	S.A.T. O VILAR - A PASTORIZA (LU)
SABRINA RUDOL PEREIRA	3	VMO	RUDOL ET x OSCA	SC UNAI CELEIRO - LANCARA (LU)
BOS FORBIDDEN BUTTERCUP ET	2	VEE	FORBIDDEN x BELLWOOD	CAVADAS S.A.T. XUGA 941 - XERMADE (LU)
BOS O-MAN ELEONORA ET	2	VEE	O MAN x HERSHEL	CAVADAS S.A.T. XUGA 941 - XERMADE (LU)
BOS REGGIE KETAMA ET	2	VEE	REGGIE x JAMES	GANDERIA BLANCO,S.L. - LALIN (PO)
BOS ROSENDE LHEROS 4661 ET	2	VE	LHEROS x RUDOLPH	ROSENDE, S.C. - GUNTIN (LU)
CARBAJALES CHAMPION 19 6284	2	VE	CHAMPION x TERRASON	CARBAJALES - TABOADA (LU)
CASEIRO DE ERNES GIBSON XANA	2	VE	GIBSON x DANTE	CASEIRO DE ERNES S.A.T. - COSPEITO (LU)
FRAGA BLITZ NANA	2	VE	BLITZ x BELESAR	FRAGA, S.C. - LALIN (PO)
GANDARA PITUFA RUDOLPH	2	VE	RUDOLPH x HARRIE	SAN VICENTE DE NIVEIRO - VAL DO DUBRA (C)
GRANDELO SILVIA STORM ROJA	2	VE	STORM x INTEGRITY	CASA GRANDELO - BARREIROS (LU)
INTEGRITY 2158	2	VE	INTEGRITY x STATUS	S.A.T. POSE E GARCIA - PONTECESO (C)
NEIRA LOURO MAULA	2	VE	LOURO x MERRY	NEIFRA, S.C. - MONDOÑEDO (LU)
PANKI SULTAN VERTALO	2	VE	SULTAN x OSCAR	GRANJA SARA - LUGO (LU)
ROSA WADE POLONIA	2	VE	WADE x ECTAVIA	DIEGUEZ PAZ, S.C. - RODEIRO (PO)
SANCHEZ REME INTEGRITY	2	VE	INTEGRITY x LIEUTENANT	G. SANCHEZ - SANTIAGO DE COMPOSTELA (C)
TATO MIRANDA FORD	2	VE	FORD x CAVADAS	TATO - CHANTADA (LU)
VALEGO LEE MARIPOSA	2	VE	LEE x LINDY	VALEGO - TRABADA (LU)
VILAFERREIROS LUPE 181 INTEGR.	2	VE	INTEGRITY x OUTSIDE	GAN. VILAFERREIROS, S.C. - MAZARICOS (C)
XACINTO LEADERSHIP PAULA 3238	2	VE	LEADERSHIP	XACINTO, S.C. - O CORGO (LU)
XERCAS TICIA WADE ET	2	VEE	WADE x PATRON	GANADERIA PERNAS, S.C. - XERMADE (LU)
ANDURIÑA ARPAGONE MARGARITA	1	VE	ARPAGONE x MONITOR	SC GANADERIA ANDURIÑA - BARREIROS (LU)

(VMO) Vacas Medalla de Ouro - (VE) Vacas Estrela (fillas de partos naturais) - (VEE) Vacas Estrela (fillas de Transplante de Embríons)

Touros do Programa entre os 100 mellores do Catálogo (Xuño '13)

NOME	ICO	Kg./L.	%G.	Kg./G.	%P.	Kg./P.	Fb.Prod.	IPP	ICU	IGT	RCS	Perc.	TPG
BOS SEIJO BOLTON TORREL ET	3573	1860	-0,18	47	-0,12	46	95	2,37	1,68	2,26	109	99	G
BOS GOLDWYN GOSPELL ET	3332	1614	-0,04	54	-0,04	47	96	0,69	1,62	2,57	110	99	G
BOS BOLTON BIDUIDO ET	3017	1538	-0,22	32	-0,13	35	92	0,87	1,42	1,32	107	97	G
MARIO XACOBEO ET	2911	1037	-0,22	15	-0,04	29	99	1,88	2,18	2,49	93	95	G
SAN CRISTOBAL MONTORO BOLTON	2899	720	0,11	37	-0,03	20	92	1,70	2,67	1,94	110	95	G
BOS ROUMARE ROMULO ET	2866	915	-0,08	25	0,03	32	91	1,29	2,06	2,43	103	94	G
BOS BAIXO AIRRAID XUDAN ET	2859	1190	-0,06	37	-0,06	32	90	1,18	1,51	1,79	99	94	G
MANTOÑO DUNO	2843	1967	-0,45	21	-0,28	32	98	0,51	0,66	1,01	92	94	G
BOS O-BEE MANFRED ORDES ET	2821	1019	0,07	44	0,06	38	97	0,06	0,99	0,39	108	94	G
LADEIRA BILLION LADEIRO II ET	2814	842	-0,31	0	0,03	30	92	1,55	1,81	1,60	103	93	G
BOS BOLTON BOLICHE ET	2791	1316	0,06	54	0,11	53	94	0,46	0,07	1,29	98	93	G
SAN CRISTOBAL LASSON	2772	1679	-0,17	42	-0,18	34	96	0,47	0,84	2,09	91	93	G
BOS BOLTON CORTOBE ET	2749	994	0,00	36	-0,07	25	95	0,76	1,78	1,51	108	92	G
BOS SHOTTLE AMBAR ET	2727	524	0,36	53	0,02	19	94	1,15	2,14	1,84	121	92	G
TRADITION MERCURIO	2705	1629	-0,11	47	-0,10	41	99	0,12	0,39	0,63	83	92	G
COMESTAR GOLDWYN LAUTAMIC ET	2700	944	0,22	56	0,12	42	99	0,40	1,47	1,89	99	91	G
RIDGEFIELD DELETE ET	2681	499	-0,08	10	-0,18	-1	95	1,96	3,40	3,00	108	91	G
VENTURO BOLTON BRIANNE	2680	1758	-0,38	22	-0,19	35	96	0,48	0,90	1,33	85	91	G
BOS LOU CALINO ET	2675	1350	-0,22	26	-0,12	30	92	1,29	1,17	1,79	96	91	G
FEAN WALDSTER ET	2669	983	-0,11	24	0,02	33	97	1,11	0,37	-0,05	116	91	G
BOS SHOTTLE BETANZOS ET	2644	746	-0,08	19	-0,14	10	96	0,22	3,35	2,75	117	90	G
XERCAS CAV. SACO ROUMARE	2622	940	0,11	45	0,16	46	89	-0,45	0,31	0,22	103	90	G
XERCAS DIAMANTE DIEZ AIRRA.ET.	2619	681	0,24	48	0,06	28	91	1,84	1,44	2,20	91	90	G
BOS O-BEE MANFRED ONCE ET	2606	1183	0,44	88	0,11	49	98	-0,59	-0,55	0,22	105	89	G
BOS BUCKEY RIAZOR ET	2600	1231	-0,28	16	-0,17	22	94	0,96	1,39	1,49	90	89	G
BOS GOLDWYN GOLIAT ET	2592	355	0,30	41	0,21	31	96	0,19	1,80	1,06	105	89	G
BOS MASCOL AMARANTE ET	2578	1329	-0,03	45	-0,10	32	90	-0,25	0,38	0,72	103	89	G
BOS JET STREAM ESPASANTE ET	2569	1336	-0,17	31	-0,09	33	94	-0,04	1,20	1,71	72	88	G
BOS MASCOL BERILO ET	2556	1112	-0,21	19	0,02	37	93	0,21	0,74	0,75	91	88	G
BOS MORTY TUNNO ET	2555	1310	-0,41	5	-0,14	27	98	1,27	1,24	1,74	109	88	G
BOS BOLIVER BONABAL ET	2554	583	0,02	23	0,01	20	97	0,26	2,05	0,73	115	88	G
SANDAMIL GOLDWYN CREGO	2550	713	-0,06	20	-0,07	16	95	0,73	2,04	2,16	106	88	G
BOS LOU ANEKO ET	2549	676	-0,13	12	0,05	26	89	0,38	2,16	1,74	111	88	G
XERCAS CAV TREBON AIRRAID	2541	717	0,37	62	0,04	27	93	1,67	0,42	0,64	102	87	G
BOS LOU ZAFIRO ET	2538	984	-0,16	19	-0,16	15	93	0,86	2,37	2,20	104	87	G

DESCENDENTES DE BOS

10 Mellores Touros Xenómicos do Programa (Xuño '13)

NOME	ICO	Kg./L.	%G.	Kg./G.	%P.	Kg./P.	Fb.Prod.	IPP	ICU	IGT	RCS	Perc.	TPG
HEIDENSKIPSTER SALNES	3558	1738	-0,11	51	0,02	58	70	1,23	1,22	1,66	113	99	G
VENDAIRY STOP	3508	1635	-0,12	46	-0,08	43	70	1,27	2,01	2,28	113	99	G
WATERMOLEN BRANDSON	3470	1628	0,11	70	-0,05	47	70	1,17	1,37	1,79	116	99	G
JK EDER CANCELLARA	3469	1759	-0,16	46	-0,04	52	70	1,10	1,68	1,97	108	99	G
VVH ARMONICO	3460	1333	0,03	51	0,07	50	70	0,94	2,26	2,34	110	99	G
BOSHAWN PREMIERE ET	3440	1336	-0,10	38	-0,01	42	70	0,98	2,63	2,24	108	99	G
TIRSVADSNOWMAN ATLANTA	3393	1407	-0,02	49	0,02	47	70	1,72	1,28	1,66	111	99	G
SHAJOLI ET	3374	1339	0,06	55	0,04	47	70	1,02	1,84	1,54	109	99	G
HEIDENSKIPSTER GOLDOURO	3370	1348	-0,14	34	-0,04	39	70	1,64	2,48	2,62	106	99	G
APINA FERROL	3353	1313	-0,05	42	-0,06	36	70	0,90	2,22	1,40	106	99	G

Distincións Honoríficas de Galicia Fefriga ' 12

Con estas Distincións, a **Federación Frisona Galega**, desexa promover e rendir homenaxe ós criadores que co seu esforzo, dedicación e profesionalidade, máis se distinguiron durante o ano 2012.

Mellores produtoras: primeirizas⁽¹⁾

Concedese este recoñecemento ás 20 mellores primeirizas que, non superando os 30 meses de idade no momento do parto, remataran a súa lactación (normalizada a 305 días) no 2012.



primeirizas

Nome	Gandería (Provincia)	NºOrd ⁽²⁾	Leite	%G.	%P.	Kg.MU
LADO MOESA MOES	S.A.T. LADO (LU)	2X	15.525	3,93	2,90	1.061
JOSMAR ROKY LUCERA 2586	JOSMAR GANADERIA (LU)	2X	15.406	2,93	3,10	929
CARRIZALA 2741	S.A.T. FINCA A CORTIÑA (C)	3X	15.374	3,07	2,68	884
XACINTO BLITZ BERTHA	XACINTO S.C. (LU)	2X	15.302	2,74	2,91	864
CONDADO MOES 0537	SC CONDADO (LU)	2X	15.285	3,28	2,93	949
GAMIL DARTER ANDORRA	RIADIGOS (PO)	2X	15.174	2,77	2,92	863
MAYCA BLITZ	FINCA VARELA S.C. (C)	2X	15.032	3,94	2,71	1.000
VEIGUEIRO MASTER MARUXA	VEIGUEIRO SOC.COOP.GALEGA (LU)	2X	15.021	2,38	3,12	827
CARRIZALA 4259 NEGUNDO	S.A.T. FINCA A CORTIÑA (C)	3X	14.971	2,74	3,11	875
PROIDA CHAMOSO NIVEA	PROIDA S.A.T. Nº 989 XUGA (LU)	3X	14.857	3,38	3,10	963
COSME LASSON 5922	SAT A PORTAGANDARA (LU)	3X	14.848	3,58	3,05	984
VILLAMEITIDE XACOBEO DARBUKA	VILLAMEITIDE S.L. (LU)	3X	14.791	4,06	3,08	1.057
VILLAMEITIDE BOTAFOGO RUFINA	VILLAMEITIDE S.L. (LU)	3X	14.767	2,86	3,28	906
C. DA RICA LIA MORO	CASA DA RICA (C)	2X	14.759	3,21	3,13	936
OUTEIRO BOLTON BARAKA	SC OUTEIRO (LU)	2X	14.745	3,08	3,00	896
CARRIZALA 6464 XACOBEO	S.A.T. FINCA A CORTIÑA (C)	3X	14.735	3,45	3,07	962
LODOS STOL JOC ZANETA	S.A.T.LODOS E PEREZ N.940 XUGA (LU)	2X	14.729	4,24	3,03	1.070
CONDADO PANCHITO 2281	SC CONDADO (LU)	2X	14.642	3,16	3,07	912
REIGADA JOCKO BESN 8381	CASA REIGADA (LU)	4X	14.590	3,34	3,02	929
FOROS MARSHALL LENA	SAT OS FOROS Nº1231 XUGA (LU)	3X	14.586	2,96	2,95	863

Mellores produtoras: vacas⁽¹⁾

Concedese este recoñecemento ás 20 vacas de 2º ou máis partos que na lactación (normalizada) rematada no 2012, máis Kg. de Leite produciron.

vacas

Nome	Gandería (Provincia)	NºOrd ⁽²⁾	Leite	%G.	%P.	Kg.MU
BASILIC	S.A.T. FINCA A CORTIÑA (C)	3X	21.697	3,63	3,10	1.461
GARCIA BOLTON SUELEN	SAT HERBON NUÑEZ (LU)	2X	21.115	3,56	3,03	1.392
EDRADA ROTHENEUF PEREIRA	S.A.T. EDRADA (LU)	2X	19.851	2,99	3,09	1.208
CONDADO BLITZ 9408	SC CONDADO (LU)	2X	19.813	3,30	2,75	1.199
REIGADA BLITZ 2181	CASA REIGADA (LU)	4X	19.657	3,03	2,72	1.130
SAT VARELA TRESOR 443	S.A.T. VARELA Nº 992 XUGA (LU)	3X	19.611	3,85	3,14	1.372
1683	SC CONDADO (LU)	2X	19.442	2,68	2,67	1.042
CONLY 4403	CASA LUCHANA (LU)	2X	19.275	3,59	3,03	1.276
DAURADE 2732	S.A.T. FINCA A CORTIÑA (C)	3X	19.247	2,87	2,94	1.118
REIGADA BOTAFOGO 1502	CASA REIGADA (LU)	4X	19.224	2,35	3,15	1.056
CORA MODEST CORINA IGN.	S.A.T. VILA ALBORES 1044 (C)	2X	19.182	5,04	3,02	1.547
VITAMINE 5407	S.A.T. FINCA A CORTIÑA (C)	3X	19.139	3,49	2,97	1.237
VEIGUEIRO DRAMATIC SEAT	VEIGUEIRO SOC.COOP.GALEGA (LU)	2X	19.074	2,34	2,72	965
PEDRON-PONTE BUCKEYE ARAÑA	SAT PEDRON A PONTE (LU)	3X	19.020	3,81	2,92	1.279
A ESTIVADA OUTSIDE ANCORA	A ESTIVADA SOC.COOP.GALEGA (C)	R	18.986	2,44	2,90	1.013
NODI BOLTON KELI	SC GANDEIRIA NODI (LU)	2X	18.971	5,07	3,17	1.562
OS FOROS 2315 CHICOTA	SAT OS FOROS Nº1231 XUGA (LU)	3X	18.950	3,65	2,90	1.241
PEDRON PONTE STORMATIC ROXA	SAT PEDRON A PONTE (LU)	3X	18.933	4,03	3,13	1.355
GRUEIRA FDEZ. BUCKEYE 6892	SAT GRUEIRA FERNANDEZ (LU)	2X	18.890	2,81	2,69	1.038
XACINTO LHEROS GISELA	XACINTO S.C. (LU)	2X	18.875	3,41	3,56	1.315

⁽¹⁾ Datos facilitados pola Dirección Xeral de Producción Agropecuaria // ⁽²⁾ 2X= 2 ordeños; 3X= 3 ordeños; 4X= 4 ordeños; R= robot

Mellores producións vitalicias⁽¹⁾

Dada a importancia que ten para os criadores a lonxevidade das súas reprodutoras, concédese Título de Recoñecemento a todas aquelas femias que, tendo rematado unha lactación no 2012, acadaran ó longo da súa vida unha produción de Leite igual ou superior ós 100.000Kg. (Publícanse as 100 mellores). Ver relación completa en www.fefriga.com

Nome	Gandería (Provincia)	Nº Lact.	Leite	%G.	%P.
ARABIA	S.A.T.LODOS E PEREZ N.940 XUGA (LU)	12	156.024	4,28	2,95
REIGADA 5731	CASA REIGADA (LU)	8	154.780	3,31	3,13
RAIÑA 40	S.A.T. CASA CARBALLO 1023 XUGA (LU)	14	153.700	3,77	3,06
OUTEIRO RUBENS DORNA	SC OUTEIRO (LU)	8	142.273	3,63	3,11
LOUREIROS LUNA AMBITION	RIAL DE LOUREIROS (C)	13	140.350	3,79	3,22
COREN SABOREAR 2	COOP. COM. DE FONCUBERTA (OU)	9	137.875	3,01	3,19
XERCAS CAV DREAM CANARIA	CAVADAS SAT XUGA 941 (LU)	10	134.959	3,41	3,07
NOVOA RUDOLPH SAGRARIO	NOVOA (LU)	11	132.245	4,46	3,32
GRANDELO HECHICERA GRANDE	GANADERIA GRANDELO (LU)	9	130.054	3,64	3,06
REIGADA MTOTO 2121	CASA REIGADA (LU)	9	128.899	3,48	3,14
GRETA	CASA CASTRO (LU)	14	126.241	4,27	3,15
CHACO PINTA MANFRED	CHAIN GANDERIA S.L. (LU)	9	125.595	4,09	3,22
SEVASTIANA	LAGOA SC (LU)	8	125.511	2,97	3,11
REIGADA SILVERMAN 8489	CASA REIGADA (LU)	6	125.462	2,76	2,93
ESTEBANO BEGOÑA DEO	ESTEBANO SC (LU)	7	124.558	4,61	3,30
39 MIRA	CASA POZO (LU)	8	123.794	3,20	3,29
PEGA	S.A.T. TEIXEIRO (LU)	9	122.697	3,96	3,03
IV 99 AFRICAL 43	VIGO S.C. (C)	9	121.726	3,76	3,13
PORTOBELLO TINA HIGHLIGHT	PORTOBELLO (C)	8	121.388	3,60	3,26
TERESA CONSTELATION	CASA BARREIRO (LU)	13	121.327	4,16	3,14
RADJA 858	GANDEIRIA L. CORNES S.C. (C)	10	120.507	3,21	3,21
3991	CASA DA SAA (LU)	8	119.434	5,72	3,11
SAT DOCAMPO 398	S.A.T. SAN VICENTE DE NIVEIRO (C)	7	119.113	3,51	3,09
RAMAS 11	RAMA (C)	9	119.103	3,75	3,09
AMAPOLA LEE	TUBIO (C)	6	119.048	5,10	3,47
XUANA ZEBO PINTA 5329	XUANA (LU)	11	118.625	4,71	3,22
CID OUTSIDE FORZA	SC GANDEIRIA CID (LU)	6	118.343	3,31	3,11
FLORA CHESTER BALBINA	LIXEIRO S.A.T. (LU)	11	118.033	3,08	2,96
FOUFEIRO RIBON PINTA	GANADERIA FOUFEIRO,C.B. (LU)	11	117.624	3,76	2,91
SABIOLA CUBEIRO PEREIRA	SC UNAI CELEIRO (LU)	8	117.582	2,96	2,68
NAVARRA 231	S.A.T. LAVANDEIRA Nº 950 XUGA (C)	7	116.936	3,07	2,98
VILA JUROR MORA 6876	GRANXA VILA (LU)	9	116.600	3,75	3,20
67	VILLAMEITIDE S.L. (LU)	7	116.582	4,10	3,18
MANTOÑO NIVEA STARDUST	MANTOÑO HOLSTEIN (LU)	7	115.894	4,21	2,99
GEMELA 1	CASA CONDE (LU)	13	115.827	3,29	3,34
CHOUSA HARRIE CAPRI	S.L. GANADERIA A CHOUSA (LU)	8	115.619	4,01	2,84
PACA STORM CRISTINA 384	PACA, S.C. (LU)	8	115.543	4,17	3,09
JASMIN	CASQUIVE (PO)	10	115.423	3,78	2,99
BOS MARTY COVA	CASEIRO DE ERNES HOLSTEINS (LU)	9	114.631	4,14	3,30
TRUUS 164	FRAGA (PO)	9	114.555	5,24	3,35
BLANQUITA	MILLAN (LU)	14	114.079	3,97	3,14
77	ABUIN (LU)	9	113.989	2,89	2,81
WIOLA	GANADERIA BENITA SC (C)	12	113.927	4,66	3,30
GACHEIRO RUDOLPH POLA	RODOLFO SALVATIERRA RICO (LU)	9	113.883	2,79	3,37
MOSCA	AIREXE S.C. (LU)	9	113.429	3,49	3,30

Nome	Gandería (Provincia)	Nº Lact.	Leite	%G.	%P.
LISA LEREZ CARLA	GANADERIA FORCAO (LU)	6	113.250	4,96	3,36
GRIETJE 254 TINA	BELLO (C)	8	113.187	3,64	3,15
FRAGA EMERSON PERLA	FRAGA (PO)	5	112.843	4,17	3,03
ROSITA CEVIS	TUBIO (C)	6	112.398	4,01	3,26
NORIÑA	CAINZADAS S.C. (C)	9	112.363	3,30	2,93
GEES 13	SAT HERDEIRO (LU)	8	112.354	3,52	3,51
CABADO SULTAN PRIMAVERA 7311	CASA DE CABADO (LU)	10	112.164	3,79	3,08
REIGADA RUDOLPH 9224	CASA REIGADA (LU)	8	112.119	3,22	3,24
HELLA 132	CASA NOVA (C)	7	111.877	3,11	2,84
TATO FONTANS TANA 7477	TATO (LU)	8	111.855	3,16	2,97
4655	SAT PESADOIRA (C)	10	111.464	4,76	3,11
NEGRITA	SAT SEIXAS (LU)	11	111.331	4,32	3,08
83	VILLARINO SAT 1010 XUGA (LU)	8	111.330	4,78	2,98
SAN MIGUEL DONATA MASON	O CASAL VILAR SAT 921 XUGA (C)	9	111.281	3,98	2,99
MENORA RUDOLPH 161	SAT MENORA (LU)	9	111.238	5,16	3,21
CAITANO BESTOW PIRULETA	SAT CASA CAETANO (LU)	7	110.722	4,73	3,45
LAXAS SAMSON LINDA	LAXAS (PO)	9	110.677	3,23	2,96
COMERCIANTE SPENCER BUENAVENTU	CASA COMERCIANTE (LU)	14	110.591	3,72	3,11
POLVORETA	GANADERIA ABELLEIRA S.C. (C)	10	110.306	3,07	3,03
TECLA MTOTO TAMARA	GANADERIA FORCAO (LU)	7	110.059	4,38	2,82
REIGADA MTOTO 1505	CASA REIGADA (LU)	8	109.890	3,68	3,24
REY 342 SOLARI IGNITER	SAT REY DE MIÑOTELO (LU)	7	109.796	4,24	2,92
CHIRLA	CAMPOS (LU)	12	109.627	2,56	2,91
NEGRITA 3038	CONTARELO (LU)	6	109.619	3,51	2,89
67	CASA DO CAPADOR (LU)	12	109.541	3,56	3,12
JIAN 62	GANADERIA SANTA LUCIA S.C. (C)	8	109.487	3,19	3,06
EMILIO SOUTHWIND PELOTA	EMILIO PAZ EIRAS (LU)	9	109.018	3,42	3,01
GN FLORA LEADER FLECHA	LANDEIRA SOCIEDADE COOP. GALEGA (C)	10	108.409	4,37	3,13
CABADO SULTAN JANNA	CASA DE CABADO (LU)	11	108.372	3,12	2,97
TAMARIN ATREIUS 237	GRANXA TAMARIN (C)	9	108.269	4,71	3,25
SAREGA OSMOND LETICIA 141	JOSMAR GANADERIA (LU)	7	108.116	3,06	3,12
ABUIN 49	ABUIN (LU)	10	107.986	3,38	2,77
YARE	CASANOVA DA IGLESIA (C)	8	107.908	3,54	3,12
FIEITEIRA SABRE COMIL ROJA	EXPLOTACION A FIEITEIRA S.C. (C)	8	107.786	3,46	2,83
ESTEBANO BRITE GELUCHA	ESTEBANO SC (LU)	9	107.761	4,11	3,16
LOPEZ 6974 GRITA	LOPEZ DE BUXAN S.C. (C)	7	107.631	3,87	2,89
FLORENTINA 2	GANADERIA PROVVISOR (LU)	12	107.296	3,71	2,97
EL PALOMAR CORA LEADERSHI ROJA	S.A.T. O PALOMAR (LU)	10	107.295	3,81	3,19
BATALLA ROMINA AEROSTAR	GANADERIA BATALLA SC (C)	9	107.206	3,77	3,29
NETO PALOMA	NETO (PO)	10	106.955	3,77	2,99
LULU	NOVAS-VARELA S.C. (C)	10	106.904	3,62	3,03
CAMELA DE CASTRELO	GANADERIA CASTRELO (C)	10	106.716	3,68	3,14
MAYRA 136	SAT GANDERIA AS RIAS (C)	7	106.668	3,70	3,27
CHITA SENSATION CASA	CASAS DE BARBADELO (LU)	11	106.664	3,18	3,03
PITUSA	RIQUIÑO (LU)	8	106.658	3,50	2,92
CABALEIRO BOOKIE LINA	CABALEIRO (PO)	9	106.553	3,85	3,22
GESTOSO SILVERMAN PRINCESA	GANDERIA GESTOSO S.C. (PO)	11	106.337	4,29	3,08
RIZIERE	SAT CARBALLEIRAS (PO)	7	106.248	4,82	3,41
LOLA GRANDE	CASA DEL CARLISTA (LU)	9	106.246	4,22	3,36
63	PEREZ S.C. (LU)	8	106.245	3,65	3,04
PONT MORTY TENORIA	CASA REIGADA (LU)	6	106.227	2,88	2,95
0507	SERRAMOS (C)	8	106.134	3,86	3,26
FELISA	GANADERIA SANJURJO (LU)	9	106.105	3,63	2,97
ROSALIA JAMES	SC GANDEIRIA CID (LU)	7	106.026	3,82	3,23
ASTURIANA	CASA DE ANDION (LU)	11	105.822	3,61	2,92

Mellores explotacións por produción⁽¹⁾

Concédesse Diploma ás 20 explotacións que, con un mínimo de 17 lactacións (normalizadas) rematadas en 2012, obtiveran as mellores medias de produción (Kg. de Leite) de Galicia.

Gandería	Localidade (Provincia)	NºOrd ⁽²⁾	Leite	%G.	%P.	Kg.MU
S.A.T. FINCA A CORTIÑA	CORISTANCO (C)	3X	14.921	3,51	3,14	992
S.A.T. VARELA Nº 992 XUGA	CASTRO DE REI (LU)	3X	13.880	4,29	3,12	1.028
SAT OS FOROS Nº1231 XUGA	A PASTORIZA (LU)	3X	13.862	3,80	3,06	951
PROIDA S.A.T. Nº 989 XUGA	A PASTORIZA (LU)	3X	13.617	3,74	3,04	924
CASA REIGADA	CASTRO DE REI (LU)	4X	13.527	3,20	3,16	860
VARELA	CASTROVERDE (LU)	3X	13.476	3,94	3,10	949
SAT PEDRON A PONTE	CASTRO DE REI (LU)	3X	13.330	3,77	3,17	925
SC CONDADO	CASTRO DE REI (LU)	2X	13.299	3,72	3,15	913
PORTO	POL (LU)	3X	13.269	3,93	3,16	941
GARCIA	DUMBRIA (C)	2X	13.208	3,47	3,24	887
SC GANDEIRIA NODI	BARREIROS (LU)	2X	13.164	3,39	3,20	869
GANADERIA COSTUREIRO NOVA	SARRIA (LU)	2X	13.143	3,20	3,28	851
CASA DE BAIXO	SARRIA (LU)	2X	12.972	3,94	3,24	932
SC OUTEIRO	CHANTADA (LU)	2X	12.853	3,32	3,11	826
JOSMAR GANADERIA	BARALLA (LU)	2X	12.841	3,38	3,14	836
S.A.T. CASA CARBALLO 1023 XUGA	POL (LU)	3X	12.820	3,81	3,07	882
PERULEIRO	ZAS (C)	2X	12.806	2,68	3,23	756
SC GANDEIRIA CID	BARREIROS (LU)	2X	12.756	3,45	3,29	859
CASANA	OUTEIRO DE REI (LU)	2X	12.725	3,19	3,22	815
A ESTIVADA SOC. COOP. GALEGA	DUMBRIA (C)	R	12.719	3,33	3,22	833

⁽¹⁾ Datos facilitados pola Dirección Xeral de Producción Agropecuaria

⁽²⁾ 2X= 2 ordeños; 3X= 3 ordeños; 4X= 4 ordeños; R= robot

Mellores explotacións por cualificación

Outórgase Diploma ás 20 mellores explotacións por media de cualificación morfolóxica.

Para a concesión deste recoñecemento as explotacións deben cumprir os seguintes requisitos:

- Contar con 17 ou máis reprodutoras cualificadas.
- Ter cualificadas máis do 90% das femias maiores de 36 meses.
- Non superar o 5% de Reprodutoras inscritas no Rexistro Auxiliar "A".

Gandería (Localidade - Prov)	Media Calif.	ICAP	IPP	ICU	IGT	ICOT	ICO
CASA DE BAIXO (Sarría - Lu)	87,19	0,54	1,00	1,14	1,22	449	1965
MANTOÑO HOLSTEIN (Barreiros - Lu)	86,97	0,81	0,37	0,81	1,02	248	1589
CASA POZO,S.C. (Lugo - Lu)	85,82	0,87	0,48	1,00	1,17	333	1778
CASEIRO DE ERNES S.A.T. (Cospeito - Lu)	84,47	0,62	0,74	1,18	1,33	410	1855
CASA CALLOBRO (Trabada - Lu)	84,12	0,37	0,22	0,37	0,40	151	1456
OUTEIRO,S.C. (Chantada - Lu)	83,87	0,67	0,70	1,18	1,30	373	1902
RIAL DE LOUREIROS (Arzúa - C)	83,65	0,48	0,53	0,57	0,80	228	1676
CASA CANEDA (Boqueixón - C)	83,61	0,60	1,04	1,14	1,36	418	2161
FINCA LA ASUNCION (Touro - C)	83,45	0,54	0,44	0,75	0,89	248	1806
CASA CAPON (Chantada - Lu)	83,42	0,58	0,65	1,01	1,10	382	1735
SAT SAN VICENTE DE NIVEIRO (Val do Dubra - C)	83,21	0,50	0,50	0,87	0,94	280	1842
JOSE LUIS MEIJOME FERNANDEZ (Lalín - Po)	83,10	0,85	0,90	1,27	1,40	435	1966
DIP.PROVINCIAL-FINCA MOURISCADE (Lalín - Po)	83,05	0,54	0,64	1,13	1,18	330	2249
CESARES HOLSTEIN, S.C. (Lousame - C)	83,02	0,56	0,59	1,10	1,26	341	1747
GANDEIRIA CID, S.C. (Barreiros - Lu)	83,01	0,93	0,48	1,00	1,09	289	1510
FRAGA, S.C. (Lalín - Po)	82,92	0,61	0,77	1,17	1,27	377	1943
PORTOBELLO (Mañón - C)	82,91	0,23	0,07	0,31	0,15	134	1340
MATO (Silleda - Po)	82,82	0,53	0,30	0,57	0,70	197	1362
S.A.T. TEIXEIRO (A Pastoriza - Lu)	82,79	0,71	0,49	0,95	1,06	265	1827
CABANAS (Santiago - C)	82,74	0,65	0,51	0,93	1,06	302	1874

Mellores explotacións por ICO

Para optar a este recoñecemento as ganderías deben cumprir os seguintes requisitos: Ter 17 ou máis reproductoras, máis do 75% destas maiores de 36 meses valoradas xenéticamente e non superar o 5% de vacas no Rexistro Auxiliar "A". Outórgase Diploma ás 10 mellores de cada unha das seguintes categorías:

De 17 a 75 reproductoras

Gandería (Localidade - Prov)	ICO	Kg/L.	Kg./G.	Kg./P.	ICOP	ICAP	IPP	ICU	IGT	ICOT
FINCA MOURISCADE (Lalín - Po)	2249	643	20	19	601	0,54	0,64	1,13	1,18	330
CASA CANEDA (Boqueixón - C)	2161	438	17	14	434	0,60	1,04	1,14	1,36	418
SC QUINTIAN (O Páramo - Lu)	2130	613	15	16	540	0,41	0,66	0,94	1,01	316
PUMAR DE BUXAN (Val do Dubra - C)	2117	581	13	14	485	0,54	0,53	1,06	1,09	339
VILAR DE SUSAO (Sarria - Lu)	2114	645	12	17	558	0,35	0,52	0,92	0,94	279
LOPEZ TELLADO GANAD. MASEDA,SC (Pol - Lu)	2060	503	12	15	461	0,60	0,83	0,87	1,03	292
JESUS RODRIGUEZ CABANAS (Portomarín - Lu)	2048	452	12	15	449	0,40	0,47	0,93	0,86	304
GANADERIA PAZOS (Lalín - Po)	2039	482	18	14	457	0,64	0,43	1,20	1,07	358
CASA BLANCO (Lugo - Lu)	2026	626	11	22	626	0,37	0,47	0,36	0,57	100
CASA QUEIROGA (O Páramo - Lu)	2021	549	10	14	467	0,49	0,59	0,75	0,91	241

De máis de 75 reproductoras

Gandería (Localidade - Prov)	ICO	Kg/L.	Kg./G.	Kg./P.	ICOP	ICAP	IPP	ICU	IGT	ICOT
S.A.T. CASA MENOR N° 1017 XUGA (Boimorto - C)	2287	752	20	22	701	0,44	0,52	0,97	1,01	282
GANADERIA VILAFERREIROS S.C. (Mazaricos - C)	2207	585	16	14	494	0,51	0,80	1,27	1,29	415
S.A.T. 828 ILMA-XUGA (Boimorto - C)	2184	604	14	19	577	0,19	0,73	0,90	0,77	301
S.A.T. XUGA 747 FONTELAS (Arzúa - C)	2014	453	15	12	415	0,41	0,64	0,81	0,97	276
GANADERIA FERNANDEZ SANCHEZ SC (Curtis - C)	1997	465	14	14	442	0,56	0,59	0,68	0,93	252
XENDRE S.C. (Oroso - C)	1973	389	7	10	328	0,17	0,61	1,00	1,00	341
S.A.T. CASA EDUARDO (Castro de Rei - Lu)	1963	497	15	19	535	0,33	0,61	0,21	0,54	124
FREIRE PEREZ S.C. (Rois - C)	1961	517	9	13	442	0,50	0,46	0,67	0,87	232
VILASUSO SDADE. COOP. GALEGA (A Capela - C)	1960	393	12	12	375	0,31	0,41	0,90	0,78	290
NOVO CASTRO, C.B. (Cospeito - Lu)	1944	441	10	14	428	0,50	0,55	0,58	0,76	216

BARREIRA

Tratamiento antideslizante de patios

Un paso seguro!!

626 25 84 44 (Iván)

608 080 528 (Manolo)

Rayado de pisos



XXII Concurso Autonómico da Raza Frisona “Fefriga 2013”

Ganderías Participantes

A CORUÑA

CASA NOVA	MESIA
FINCA LA ASUNCION	TOURO
CASAS	CARBALLO
CASA CANEDA	BOQUEIXON
GANDERIA OUBEL SL	TOURO
SIXTO	MONFERO
CUNORDAM S.C.	ZAS
SAN RIAN S. COOP. GALEGA	BRION

LUGO

S.A.T. TEIXEIRO	A PASTORIZA
LOPEZ TELLADO GAN. MASEDA,SC	POL
SC GANDEIRIA CID	BARREIROS
CAVADAS SAT XUGA 941	XERMADE
GRANXA VILA	LUGO
CASA DE BAIXO	SARRIA
CASA POZO	LUGO

PONTEVEDRA

SAT CARBALLEIRAS	LALIN
GANDEIRIA BERDON	LALIN
GANDEIRIA MIDON S.C.	LALIN
JOSE LUIS MEIJOME FERNANDEZ	LALIN
GRANJA PEREIRA	FORCAREI
BLANCO	LALIN
GANADERIA MANTEIGA S.C.	VILA DE CRUCES
RATO	RODEIRO

Durante os días 13 ó 16 de Xuño celebrábase, no Recinto Ferial de Silleda, a 36ª edición da Feira Internacional Semana Verde que, nesta ocasión e entre os múltiples actos, concursos e actividades programadas, volveu acoller o Concurso Autonómico da Raza Frisona, o de Xóvenes Preparadores, o de Xóvenes Manexadores, así como, a 1ª Subasta Top Genetic's, a entrega de Pracas e Mencións ás Melloras Explotacións de Galicia e a imposición da Insignia de Ouro “Fefriga '13”. Nesta ocasión, tanto o Concurso Autonómico como os de Xóvenes foron xulgados, e de maneira maxistral, por **Dn. Jaume Serrabassa Vila**, Xuíz Internacional de Conafe.

Coa participación de 81 animais propiedade de 27 ganderías de Coruña, Lugo e Pontevedra, o sábado día 15 ás 10:30 horas daba comezo o xulgamento do XXII Concurso Autonómico da Raza Frisona, coas seccións reservadas a becerras e xovenças. Tras o xulgamento das seccións individuais, **Pozosaa Denzel Antia** alzouse co título de Xovença Gran Campiona; os títulos de Xovença Gran Campiona Reserva e Mención de Honra, corresponderon respectivamente a **Pozosaa Tee Off** e **Cid Fever Aleluya**. Xa o domingo 16 e tras o xulgamento das seccións de vacas, o título de Vaca Gran Campiona foi conquistado por **Pozosaa Goldwyn Rula**, de Casa Pozo de Lugo. **Eternal**, propiedade de Finca Asunción, obtiña o título de Vaca Reserva Gran Campiona, mentras que para a Mención de Honra era designada a vaca de nome **Anibal Emma Divina II**, propiedade de Gandería Carballeiras.

Gandería Pozo e **Gandería Manteiga** obtiñan os títulos de Mellor Criador e 2º Criador respectivamente.





Sección 1: Becerras de 4 a 7 meses

Guapa Windbrook	Gillette Windbrook ET Ganadería Oubel SL (Touro - A Coruña)
Pozosaa Sid 3287	Pine-Tree Sid ET Casa Pozo (Lugo - Lugo)
Casa-Nova Valentina 927	Maple-Downs-I G W Atwood ET Casa Nova (Mesía - A Coruña)
Pozosaa Sid 3371	Pine-Tree Sid ET Casa Pozo (Lugo - Lugo)
Sixto Carmela Steady	Stantons Steady ET Sixto (Monfero - A Coruña)



Sección 2: Becerras de 8 a 10 meses

Casa-Nova Charisse Leopard 918	Bos Sanchez Leopard ET Casa Nova (Mesía - A Coruña)
Cid Cosmo Pluma	Huijben Dg Alx Cosmo SC Ganadería Cid (Barreiros - Lugo)
Pozosaa Sid 3322 Barbie	Pine-Tree Sid ET Casa Pozo (Lugo - Lugo)
Carballeiras Dude Sharon	Gibbs-I Claynook Dude ET SAT Carballeiras (Lalin - Pontevedra)
Bos Cid Atwood Moni ET	Maple-Downs-I G W Atwood ET SC Ganadería Cid (Barreiros - Lugo)



Sección 3: Becerras de 11 a 13 meses

Pozosaa Xacobeo 6945 Lusi	Mario Xacobeo ET Casa Pozo (Lugo - Lugo)
Casa-Nova Irina Amsterdam 900	A-L-H Amsterdam Casa Nova (Mesía - A Coruña)
Casa-Nova Elegante II Atwoo ET	Maple-Downs-I G W Atwood ET Casa Nova (Mesía - A Coruña)
Alicia de Oubel Amsterdam	A-L-H Amsterdam Ganadería Oubel SL (Touro - A Coruña)
Casas Amsterdam 211	A-L-H Amsterdam Casas (Carballo - A Coruña)



Sección 4: Becerras de 14 a 16 meses

Pozosaa Tee Off 6566	Rietben Tee Off ET Casa Pozo (Lugo - Lugo)
Manteiga Xacobeo Clementina	Mario Xacobeo ET Ganadería Manteiga SC (Vila de Cruces - Pontevedra)
Carballeiras Windbrook Ada	Gillette Windbrook ET SAT Carballeiras (Lalin - Pontevedra)
Blanco Megaluna ET	Gillette Windbrook ET Blanco (Lalin - Pontevedra)
Blanco Deby	Orbe-View S Strm Hvezda ET Blanco (Lalin - Pontevedra)



Sección 5/6: Xovenas de 17 a 22 meses

Cid Fever Aleluya VII

Crackholm Fever ET

SC Gandeiria Cid (Barreiros - Lugo)

Pozosaa Windbrook 6940 Lita

Gillette Windbrook ET

Casa Pozo (Lugo - Lugo)

Blanco Vilacoba IV

Ridgefield Delete ET

Blanco (Lalin - Pontevedra)

G. Pereira Xacobeo Miranda

Mario Xacobeo ET

Granja Pereira (Forcarei - Pontevedra)

Blanco Leona

Erbacres Damion

Blanco (Lalin - Pontevedra)



Sección 7: Xovenas de 23 a 26 meses

Pozosaa Denzel 1640 Antia

La Presentation Denzel ET

Casa Pozo (Lugo - Lugo)

Manteiga Shottle Luna

Picston Shottle ET

Ganaderia Manteiga SC (Vila de Cruces - Pontevedra)

Blanco Pebi Venel Bolera ET

Picston Shottle ET

Blanco (Lalin - Pontevedra)



Xovenca Gran Campiona Pozosaa Denzel 1640 Antia



Sección 11: Vaca xoven lactación ata 30 meses

Cid Brandy Grisi	Brandy Mellor Ubre SC Gandeiria Cid (Barreiros - Lugo)
Pozosaa Jordan 1643 Simoneta	Gillette Jordan ET Casa Pozo (Lugo - Lugo)
Manteiga Darter Alemana	Kelstein A.I.h. Darter ET Ganaderia Manteiga SC (Vila de Cruces - Pontevedra)
Bos Blanco Gipsy Grand Vali ET	Picston Shottle ET Blanco (Lalin - Pontevedra)

Sección 12: Vaca xoven lactación de 30 a 36 meses

Anibal Emma Divina II	Comestar Littoral ET Mellor Ubre SAT Carballeiras (Lalin - Pontevedra)
Donna 712	Laudan ET Finca La Asuncion (Touro - A Coruña)
Kinteiro Delete Ambrosia	- Jose Luis Meijome Fernandez (Lalin - Pontevedra)
Pozosaa Tee Off 7714 Melody	Rietben Tee Off ET Casa Pozo (Lugo - Lugo)
Blanco Anita Tila ET	Braedale Goldwyn Blanco (Lalin - Pontevedra)

Sección 13: Vaca intermedia en lactación (3 anos)

Eternel 95	Regancrest Dolman ET Mellor Ubre Finca La Asuncion (Touro - A Coruña)
Cid Goldwyn Matigueira ET	Braedale Goldwyn SC Gandeiria Cid (Barreiros - Lugo)
Manteiga Xacobeo Mandarin	Mario Xacobeo ET Ganaderia Manteiga SC (Vila de Cruces - Pontevedra)
Berdon Shottle Shaila	Picston Shottle ET Gandeiria Berdon (Lalin - Pontevedra)
Blanco Megatila	Braedale Goldwyn Blanco (Lalin - Pontevedra)

Sección 14: Vaca intermedia en lactación 4 anos

Pozosaa Goldwyn 6821 Rula	Braedale Goldwyn Mellor Ubre Casa Pozo (Lugo - Lugo)
Pozosaa Lheros Mikaela	Comestar Lheros ET Casa Pozo (Lugo - Lugo)
Berdon Goldwyn Tella ET	Braedale Goldwyn Gandeiria Berdon (Lalin - Pontevedra)
Caneda Ruta Xacobeo	Mario Xacobeo ET Casa Caneda (Boqueixon - A Coruña)
Berdon September Picola	Pursuit September Storm ET Gandeiria Berdon (Lalin - Pontevedra)

Sección 15/16: Vaca adulta lactación de 5 anos ou máis

Casilmoure Goldwyn Laura	Braedale Goldwyn Blanco (Lalin - Pontevedra)
Pozosaa Talent Tali	Ladino Park Talent Imp ET Casa Pozo (Lugo - Lugo)
Celis Sheila Armonia Emir	Gq Emir Mellor Ubre Gandeiria Midon SC (Lalin - Pontevedra)
Casilmoure Bolton Almudena	Sandy-Valley Bolton ET Blanco (Lalin - Pontevedra)

Sección 8: Becerra Campiona de Galicia "Fefriga '13"

Pozosaa Tee Off 6566	Rietben Tee Off ET Casa Pozo (Lugo - Lugo)	Campiona
Guapa Windbrook	Gillette Windbrook ET Ganadería Oubel SL (Touro - A Coruña)	Subcampiona

Sección 9: Xovenca Campiona de Galicia "Fefriga '13"

Pozosaa Denzel 1640 Antia	La Presentation Denzel ET Casa Pozo (Lugo - Lugo)	Campiona
Cid Fever Aleluya VII	Crackholm Fever ET SC Gandeiría Cid (Barreiros - Lugo)	Subcampiona

Sección 10: Xovenca Gran Campiona de Galicia "Fefriga '13"

Pozosaa Denzel 1640 Antia	La Presentation Denzel ET Casa Pozo (Lugo - Lugo)	Gran Campiona
Pozosaa Tee Off 6566	Rietben Tee Off ET Casa Pozo (Lugo - Lugo)	Reserva Gran Campiona
Cid Fever Aleluya VII	Crackholm Fever ET SC Gandeiría Cid (Barreiros - Lugo)	Mención De Honra

Sección 17: Vaca xove Campiona de Galicia "Fefriga '13"

Anibal Emma Divina II	Comestar Littoral ET SAT Carballeiras (Lalin - Pontevedra)	Campiona
Cid Brandy Grisi	Brandy SC Gandeiría Cid (Barreiros - Lugo)	Subcampiona

Sección 18: Vaca intermedia Campiona de Galicia "Fefriga '13"

Pozosaa Goldwyn 6821 Rula	Braedale Goldwyn Casa Pozo (Lugo - Lugo)	Campiona
Eternel 95	Regancrest Dolman ET Finca La Asuncion (Touro - A Coruña)	Subcampiona

Sección 19: Vaca adulta Campiona de Galicia "Fefriga '13"

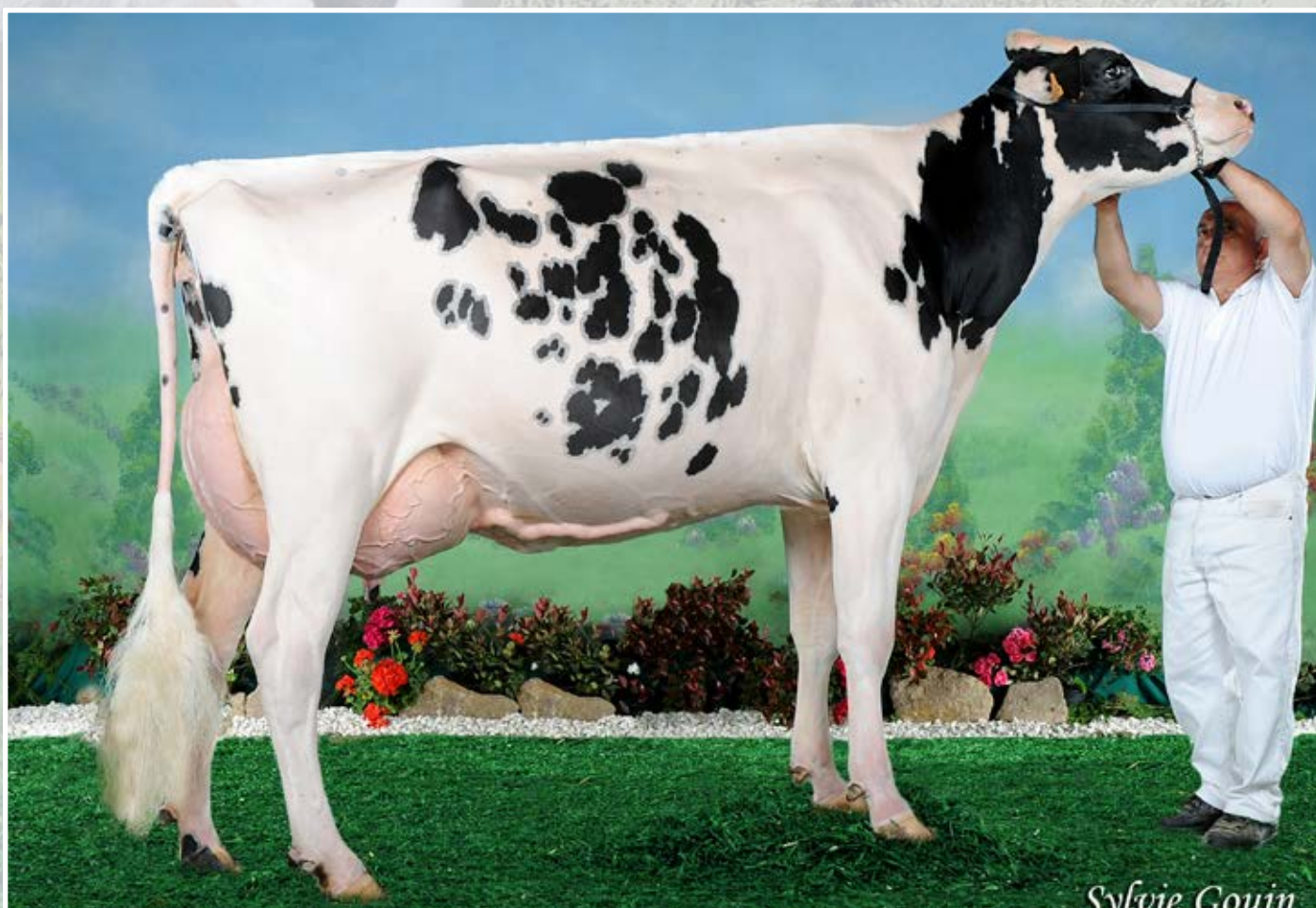
Casilmoure Goldwyn Laura	Braedale Goldwyn Blanco (Lalin - Pontevedra)	Campiona
Pozosaa Talent Tali	Ladino Park Talent Imp ET Casa Pozo (Lugo - Lugo)	Subcampiona

Sección 20: Vaca Gran Campiona de Galicia "Fefriga '13"

Pozosaa Goldwyn 6821 Rula	Braedale Goldwyn Casa Pozo (Lugo - Lugo)	Gran Campiona
Eternel 95	Regancrest Dolman ET Finca La Asuncion (Touro - A Coruña)	Reserva Gran Campiona
Anibal Emma Divina II	Comestar Littoral ET SAT Carballeiras (Lalin - Pontevedra)	Mención De Honra

Sección 21: Mellor criador de Galicia "Fefriga '13"

1º Casa Pozo (Lugo - Lugo)	2º Ganadería Manteiga SC (Vila de Cruces - Pontevedra)
----------------------------	--



Vaca Gran Campiona Pozosaa Goldwyn 6821 Rula



MIGLIOR TENDI PRODOTTO IN ITALIA (ITF 2012)
MIGLIOR TENDI PRODOTTO IN TUTTI I CONTINENTI
MIGLIOR TENDI DE HOLLAND LEASE DE MASCALÉSE (THE USA)



" EN 2012 MASCALÉSE HA SIDO UTILIZADO SOBRE LAS VEGAS MÁS IMPORTANTES
EN LA FAJAL Y, ADEMÉS INCLUIDO ANTES DE HACER, SUS HOJAS ERAN
ALCANZANDO LOS MÁS ALTOS PUNOS EN LAS JUBAYAS DE TODO EL MUNDO.
GRACIAS A TODOS LOS CRIADORES HOLSTERS POR SU ENTENDIMIENTO "

SEMEZOO ITALY



"UN GRAN ÉXITO"

ITALIAN STYLE

PRESENTA

Zeni Bolton
MASCALÉSE

ZENI BOLTON MASCALÉSE BY THE TY INTERNATIONAL ASSOCIATION

COMPTON S.P.A. - VIA S. GIUSEPPE 10 - 20122 MILANO - TEL. 02 574911 - FAX 02 574912

Distribuito in Italia per:

www.semenzoo.it

Milano Sede 02 536 700 - Angel Ligan 077 500 407 - Mail Sede 02 700 010 - Milano Ligan

Se disparan la "Mascalesmanita"...

Nº4 201203 - 177 2100 1.1000 1.100 200 - 200 200 200 200 200 200 200 200 200 200 200 200
 Nº4 201203 - 1.100 200 1.100 200 200 200 200 200 200 200 200 200 200 200 200 200 200 200 200
 Nº4 201203 - 200 200 200 200 200 200 200 200 200 200 200 200 200 200 200 200 200 200 200

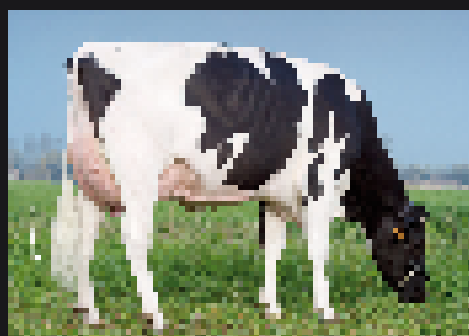
Toda la información necesaria en el sector, MASCALESMANITA es una revista que ofrece al lector todo lo que necesita saber sobre el mundo de la ganadería, desde la cría de ganado hasta la explotación de los animales.
 LEVANTAR DE ZARAGOZA.

Con esta revista al día de hoy, MASCALESMANITA es una revista que ofrece al lector todo lo que necesita saber sobre el mundo de la ganadería, desde la cría de ganado hasta la explotación de los animales. MASCALESMANITA es una revista que ofrece al lector todo lo que necesita saber sobre el mundo de la ganadería, desde la cría de ganado hasta la explotación de los animales. MASCALESMANITA es una revista que ofrece al lector todo lo que necesita saber sobre el mundo de la ganadería, desde la cría de ganado hasta la explotación de los animales.

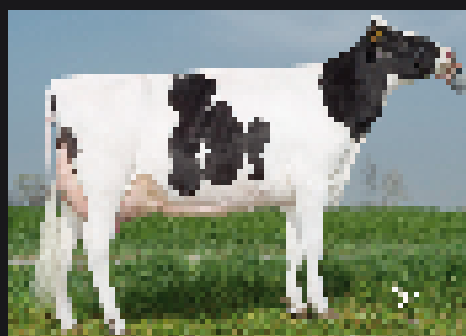
Una vez más, gracias a todos los ganaderos gallegos por vuestra confianza.

MAPA DE TIEMPOS DE MADURACIÓN DE LOS CARIÓTIPOS - DATOS COMPLETOS

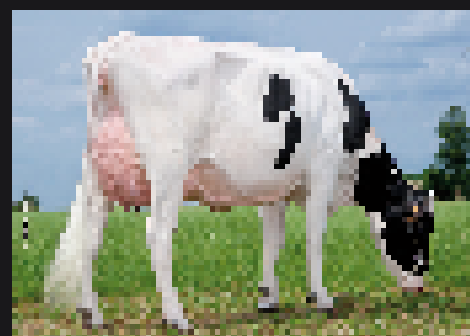
Nº	Madura	2000	2000	2000	2000	2000	2000
1	CAROTENO MADURACIÓN COMPLETA 17	2.000	2.000	2.000	2.000	2.000	2.000
2	MADURACIÓN COMPLETA 17	2.000	2.000	2.000	2.000	2.000	2.000
3	CAROTENO MADURACIÓN COMPLETA 17	2.000	2.000	2.000	2.000	2.000	2.000
4	MADURACIÓN COMPLETA 17	2.000	2.000	2.000	2.000	2.000	2.000
5	MADURACIÓN COMPLETA 17	2.000	2.000	2.000	2.000	2.000	2.000



Madura Blanca F Lado D



Madura Rojiblanca F Lado D



Madura Blanca F Lado D

SEMENZOO

semenzoo@semenzoo.es



España

Calle 118 010 - Emilio Rodríguez 010 010 010 - José Pérez 010 010 010

os concursos en imaxes





I Subasta TOP GENETIC's

Silleda, 15 de Xuño de 2013

Co obxectivo de desenrolar liñas de comercialización para os animais de alta xenética que, cada vez máis, se están a criar nas explotacións galegas e co apoio e colaboración dun entusiasta grupo de criadores que aportaron os seus animais, o pasado día 15 de Xuño, ás 17:30 horas e no marco que proporcionou a Feira Internacional Semana Verde de Galicia, celebrouse a I Subasta Top-Genetics na que se presentaron 11 extraordinarios animais. A súa gran calidade xenética e morfolóxica convertiron dita subasta en digna sucesora no camiño da excelencia marcado o longo dos anos pola Subhasta Top-Bos.

ANIMAL	PREZO SAÍDA	PREZO REMATE	COMPRADOR	LOC. / PROVINCIA
BLANCO M. PRECIOUS VALERIA	2000 €	3.000 €	SELITEL, SL	SANTIAGO - A CORUÑA
XERCAS CAV ELENA SANCHEZ	2500 €	2.600 €	SERRA, S.C.	SARRIA - LUGO
VILA LAUTHORITY LANA 5992 ET	2400 €	2.400 €	CASA QUEIROGA	O PÁRAMO - LUGO
TEIXEIRO WINDBROOK CLAS	2000 €	2.600 €	SAT REI DE MIÑOTELO	A PASTORIZA - LUGO
TEIXEIRO TALENT DEMA ET	2400 €	3.000 €	SAN RIAN, S.COOP. GALEGA	BRION - A CORUÑA
SAN-RIAN SHOWGAL ZELGADIS	2000 €	2.100 €	SA TEIXEIRO	A PASTORIZA - LUGO
POZOSAA JERRICK 6561 MENCHÁ	2400 €	2.600 €	GANADERIA SINESIO, SC	CURTIS - A CORUÑA
CUNDINS CRISTIANA BRADNICK ET	2000 €	2.300 €	DOSINDA CARMEN FERREIRO	VIMIANZO - A CORUÑA
MASEDA END-STORY 340 ET	2000 €	2.600 €	QUINTIAN, S.C.	O PÁRAMO - LUGO
BAIXO ATWOOD MARUXA I	2500 €	6.000 €	CASA DE BAIXO/ FIDALGO	SARRIA - LUGO

TOTAL	29.200 €
PREZO MEDIO	2.920 €



Recoñecementos e distincións

Presidido pola Sra. Consellería do Medio Rural e do Mar, e para culminar estas xornadas adicadas á Raza Frisona, despois de ser designada a vaca Gran Campiona Fefriga '13 e no mesmo ring de concursos procedeuse á entrega de Pracas e Mencións Honoríficas ás Melloras Explotacións de Galicia e á Imposición da Insignia de Ouro de Fefriga '13 a Dn. Ramón Saavedra quen, a continuación e en representación de tódolos galardoados nos dirixiu as palabras que recolleemos máis adiante.

Antes de rematar, o Sr. Presidente de Fefriga felicitou ós premiados e a continuación a Sra. Consellería procedeu á Clausura dos Concursos e Actividades de Frisón FEFRIGA '13.



Sra. Conselleira do Medio Rural e do Mar, Sra. Directora Xeral, Sr. Presidente e membros da Xunta Rectora de Fefriga, Gandeiros e Amigos todos.

En primeiro lugar, o agradecemento persoal e de tódolos gandeiros participantes, premiados ou non, neste concurso autonómico. Agradecemento á Xunta rectora de Fefriga por continuar coa celebración deste eventos en momentos difíciles; é un exemplo máis de profesionalidade e de superación que os caracteriza.

Para min é un orgullo recibir a Insignia de Ouro de Fefriga neste ano 2013 ao mesmo tempo que reciben as súas distincións unhas ganderías con tan ampla tra-



xectoria no campo da mellora gandeira, xunto con outras ganderías máis recentes nestes eventos. A súa labor diaria durante moitos anos de traballo ben feito, recibe hoxe este recoñecemento.

Pola miña parte, quixera expresar que para min é unha distinción compartida. En primeiro lugar, compartida coa miña familia (á que lle escatimei moito tempo de presenza, pola miña dedicación á gandería) e compartida cos meus compañeiros do Servizo de Producción Animal en Salgueiriños (con eles pasei os momentos difíciles e aqueles en que tocaba alegrarse. Eles estiveron comigo no período máis intenso da miña vida profesional).

As distincións sempre son agradecidas. Esta chega 22 anos despois de que fora presentado o PIMX e 14 anos despois de que eu deixara as responsabilidades nel. É unha distinción dende a perspectiva do tempo e á vista dos resultados obtidos. Grazas de novo á Xunta Rectora por ter valorado así a miña participación no PIMX.

Non podemos esquecer, falando do PIMX, as altas miras demostradas no pulo inicial e por ter crido en min, ao Conselleiro de Agricultura no ano 1991, D. José Manuel Romay Beccaría, ao Director Xeral D. Carlos Álvarez Antolinez e a D. José María Salgado López, Subdirector Xeral.

Con Victor Tello, como Director Xeral e José María Salgado, como Subdirector, traballamos xuntos no inicios e crecemento máis intenso do PIMX, formando un equipo moi compacto. De José María Salgado recibimos apoio continuado e entusiasmo crecente, que resultaban fundamentais.

Quixera recordar aquí a un grupo de técnicos das asociacións de gandeiros cos que me sentín moi identificado. Con eles pasamos moitas horas ata poñernos de acordo no desenvolvemento dos programas, Sisco Grau en Fefriga, José Moreira en Santiago, Mari Luz Lurigados en Lugo e Pepe Rodríguez en Pontevedra.

¿Podíanse buscar unhas condicións mellores? (apoio dos políticos, ilusión dos funcionarios e dos técnicos, na Consellería e nas Asociacións de gandeiros; e gandeiros dispostos a colaborar nun programa pioneiro e a longo prazo. ¿parece extraño? ¿sona raro? Pois así se desenvolvía o PIMX.

O PIMX naceu como unha acción global e complexa. Non se consideraban válidas as accións puntuais illadas.

Vamos recordar as accións desenvolvidas polo PIMX:

- Creouse a infraestrutura do control leiteiro (a base de todo, permitindo en 8 anos un incremento de 100.000 vacas en control e 3.300 explotacións novas).
- Foi necesario crear equipo persoal na Consellería; dotar as instalacións e equipamentos dentro da propia Consellería (instalación en Salgueiriños).



- Fundáronse as AFRICOR.
- Levouse a analítica ao LIGAL (antes estaba en Fontao).
- Relacionouse o control leiteiro e a información sanitaria e reproductiva.
- Empezouse a falar da sanidade animal preventiva. (Axudas aos técnicos das cooperativas para control reproductivo, parásitos e mamites).
- Estableceuse un plan de incorporación de sementais a Fontao.
- Ao final creouse Xenética Fontao entrando FEFRIGA e ACRUGA na xestión. Logo derivouse a outras cousas diferentes da liña marcada.
- Creouse a Unidade de Transferencia Embrionaria de bos, que foi, ata a súa recente desaparición, o fermento da mellora xenética nas explotacións galegas e o factor que daba prestixio internacional á nosa gandería.
- Coas razas autóctonas dotouse de instalacións axeitadas no centro de Fontefiz. Localizáronse e le-

váronse alí os poucos exemplares destas razas que quedaban na montaña de Ourense. Aqueles exemplares son a base dos actuais rabaños de Cachena, Limiá, Caldelá, Frieiresa e Vianesa.

Todo isto deixando aparte intereses persoais ou de colectivos profesionais que non foran os intereses dos gandeiros.

Todo isto feito por e para os gandeiros. Todo isto feito en e por Galicia.

Moitas grazas.



TRANSFERENCIA DE EMBRIÓN SERVIZO VETERINARIO ESPECIALIZADO



En Xénese adaptámonos ás necesidades e obxectivos do teu programa xenético

A experiencia e a calidade do noso traballo son a garantía dos mellores resultados

“Somos o teu equipo de confianza”

✓ Equipo autorizado para a comercialización de embrións a nivel nacional e internacional

✓ Embrións de alta xenética dispoñibles

Próximo catálogo online

CONSÚLTANOS SEN COMPROMISO

info@xenese-ete.com www.xenese-ete.com Tfno: 649809065 (Ismael)

VI Concurso de Preparadores Silleda '13

Silleda, 16 de Xuño de 2013

Patrocinado por DANONE e coa participación de 7 xóvenes, o venres día 14, celebrábase o VI Concurso de Preparación e Pelado, que nesta ocasión foi xulgado por Dn. Jaume Serrabassa, Dn. Gabriel Blanco e Dn. Bonet Cid. Tras as explicacións que os xuíces deron individualmente a cada un dos participantes procedeuse ó xulgamento do Concurso no que foi elexida como Campiona a Dna. María Manteiga quedando como Subcampiona Dna. Cristina Carro.



María Manteiga

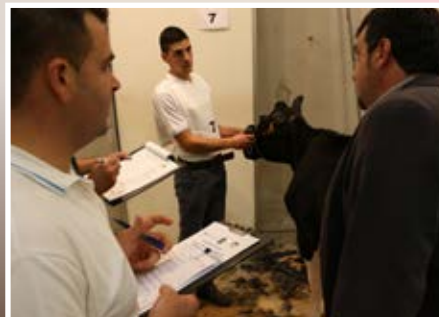


Cristina Carro

Nome	Gandería	Localidade - Provincia
1º MARIA MANTEIGA RODRÍGUEZ	MANTEIGA	VILA DE CRUCES - PO
2º CRISTINA CARRO IGLESIAS	CASA NOVA	MEŚÍA - C
3º ROCÍO MANTEIGA RODRÍGUEZ	MANTEIGA	VILA DE CRUCES - PO
4º JORGE VÁZQUEZ CUÑARRO	CAPÓN	CHANTADA - LU
5º JOSÉ MANUEL SÁNCHEZ VIGO	AGROCIOCENDE	BOIMORTO - C
6º AVELINO SOUTO ROZADOS	MIDÓN	LALÍN - PO
7º IVAN TORRADO MORADO	SIXTO	MONFERO - C

CAMPIONATO

MARIA MANTEIGA RODRIGUEZ	CAMPIONA
CRISTINA CARRO IGLESIAS	SUBCAMPIONA
ROCÍO MANTEIGA RODRIGUEZ	RESERVA



XXIX Concurso de Manexadores “Memorial Luís Louzao ‘13

Silleda, 15 de Xuño de 2013

Unha vez rematado o xulgamento das seccións de xovencas, na compañía da familia Louzao, e **co patrocinio, -un ano máis,- de MAPFRE AGROPECUARIA**, celebrábase no ring de concursos, o XXIX Concurso de Xóvenes Manexadores Memorial Luís Louzao, no que, nesta ocasión participaron 12 xóvenes. O título de Mellor Manexador Senior foi conquistado por Dna. Vanesa Carro, mentras que a súa irmá Dna. Cristina Carro acadaba o título de Mellor Manexador Junior.

Sección 1ª e 2ª: Mozos entre 16 e 30 anos (inclusive)

1ª VANESA CARRO IGLESIAS	CASA NOVA SAT - MESÍA - A CORUÑA
2º MIGUEL RIAL MATO	OUBEL - ARZÚA - A CORUÑA
3º ISMAEL GARCÍA ARIAS	PISTULARIO - SANTA COMBA - A CORUÑA
4º IVÁN TORRADO MORADO	SIXTO - MONFERO - A CORUÑA

Sección 3ª e 4ª: Xovenes menores de 15 anos (inclusive)

1ª CRISTINA CARRO IGLESIAS	CASA NOVA SAT - MESÍA - A CORUÑA
2º JORGE VÁZQUEZ CUÑARRO	CAPÓN - CHANTADA - LUGO
3º XOAN MANOEL DONO LÓPEZ	DONO - FRADES - A CORUÑA
4º AVELINO SOUTO ROZADOS	MIDÓN - LALÍN - PONTEVEDRA
5º JOSE CASAS POMBO	CASÁS - CARBALLO - A CORUÑA
6º NICOLÁS ANDRADE MEIJIDE	VILARIÑO - FRADES - A CORUÑA
7ª ANDREA JIMENEZ CANDA	BLANCO - LALÍN - PONTEVEDRA
8º BRAIS ORO GARCÍA	TRASTOY - LALÍN - PONTEVEDRA

CAMPIONATO

VANESA CARRO IGLESIAS	CAMPIONA
CRISTINA CARRO IGLESIAS	SUBCAMPIONA



XIX Concurso Frisón Feiradeza 2013

Lalín, Pontevedra, 1 e 2 de Xuño

Xuíz: D. Paulino Badiola (Xuíz Nacional de CONAFE)

Animais participantes: 95 // Ganderías participantes: 23

Xatas ata 8 meses

1ª) Baroncelle Trueno R Chenoa R (Gan Rato - Rodeiro)

Xatas de 8 a 10 meses

1ª) Blanco Galletera Golada (Gan Blanco - Lalín)

Xatas de 11 a 13 meses

1ª) Baroncelle Xacobeo Rubi (Gan Rato - Rodeiro)

Xatas de 14 a 16 meses

1ª) Manteiga Xacobeo Clementina (Gan Manteiga - Vila de Cruces)

Xata Campiona FEIRADEZA

Xovencas de 17 a 19 meses

1ª) Gresande Chamoso Chenoa (Gan Gresande - Lalín)

Xovencas de 20 a 22 meses

1ª) Blanco Vilacoba IV (Gan Blanco - Lalín)

Xovencas de 23 a 27 meses

1ª) Manteiga Shottle Luna (Gan Manteiga - Vila de Cruces)

Xovenca Campiona FEIRADEZA e

XOVENCA GRAN CAMPIONA FEIRADEZA

Vacas en lactación ata 30 meses

1ª) Bos Blanco Gipsy Grand Vali ET (Gan Blanco - Lalín)

Vacas en lactación de 31 a 36 meses

1ª) Blanco Anita Tila ET (Gan Blanco - Lalín)

Vaca Xoven Campiona FEIRADEZA

Vacas en lactación de 3 anos

1ª) Manteiga Xacobeo Mandarinina (Gan Manteiga - Lalín)

Vaca Intermedia Campiona FEIRADEZA e

VACA GRAN CAMPIONA FEIRADEZA

Vacas en Lactación de 4 anos

1ª) Fraga Goldwyn Chispa (Gan Fraga - Lalín)

Vacas en Lactación de 5 anos

1ª) Blancoh. Affirmed Dely (Gan Blanco - Lalín)

Vacas en Lactación de mais de 6 anos

1ª) CTS Express 48817 Levin (Gan Blanco - Lalín)

Vaca Adulta Campiona FEIRADEZA

Mellor Criador Feiradeza

1º) Ganadería BLANCO (Pardesoá - Lalín)

CONCURSO XÓVENES MANEXADORES BECERRA SELECTA '13

Sección 1 - Xovenes menores de 9 anos

Andrea Jimenez Canda \ Kevin Pereiro Troitiño
Adrian Dieguez Varela \ Felipe Miguez Miguens
Alberto Dieguez Gutierrez \ Daniel Santome Pereiro
Xavier Montes Vilar \ Iria Donsion Asorei

Sección 2 - Xovenes entre 10 e 15 anos

1º) Avelino Souto Rozados
2º) Alejandro Gañete Vidal
3º) Brais Oro García

Sección 3 - Xovenes entre 16 e 22 anos

1º) Maria Manteiga Rodriguez - Campiona
2º) Miguel Madriñán Albor - Subcampión
3º) Rocío Manteiga Rodriguez



XOVENCA GRAN CAMPIONA
MANTEIGA SHOTTLE LUNA



VACA GRAN CAMPIONA
MANTEIGA XACOBEO MANDARINA

Datos e fotos facilitados por Africor-Pontevedra

XVII Concurso Frisón Becerra Selecta 2013

A Estrada, Pontevedra, 15 de Setembro de 2013

Xuíz: D. Bonet Cid Salgado - Xuíz Internacional de CONAFE

Xatas ata 7 meses

1ª) Midon Letizia Fever (Midon - Lalín)

Xatas de 8 a 10 meses

1ª) Carballeiras Dude Concava (SAT Carballeiras - Lalín)

Xatas de 11 a 13 meses

1ª) Carballeiras Dude Sharon (SAT Carballeiras - Lalín)

Xata Campiona

2ª) Manteiga Artes Fanita (Manteiga - Vila de Cruces)

Xata Subcampiona

Xovencas de 14 a 16 meses

1ª) Gresande Trueno Trompeta R. (Gresande - Lalín)

Xovencas de 17 a 19 meses

1ª) Manteiga Xacobeo Clementina (Manteiga - Vila de Cruces)

Xovenca Campiona

XOVENCA GRAN CAMPIONA

Xovencas de 20 a 22 meses

1ª) G. Pereira Lauthority Dragon ET (G. Pereira - Forcarei)

Xovencas de 23 a 28 meses

1ª) G. Pereira Delete Lisa (G. Pereira - Forcarei)

Xovenca Subcampiona

Mellor Criador Becerra Selecta

1º) SAT CARBALLEIRAS (Lalín)

2º) Gand. MANTEIGA (Vila de Cruces)

CONCURSO XÓVENES MANEXADORES BECERRA SELECTA '13

Sección 1 - Xovenes menores de 10 anos

Felipe Míguez Miguens

Uxía Correa Iglesias

Sección 2 - Xovenes entre 10 e 14 anos

1º) Brais Oro García

2º) Fátima Míguez Miguens

3º) Sara Santos Novo

Sección 3 - Xovenes entre 15 e 18 anos

1º) Cristina Carro Iglesias

2º) Avelino Souto Rozados

3º) María Manteiga Rodríguez

4º) Iván Torrado Morado



BECERRA CAMPIONA
CARBALLEIRAS DUDE SHARON



XOVENCA CAMPIONA E GRAN CAMPIONA
MANTEIGA XACOBEO CLEMENTINA



Clube de Xóvenes Gandeiros de Galicia

se tes o que hai que ter...

ASOCIATE

a páxina do clube VIII Escola de Preparadores Conafe '13

Os días 1 ó 5 de Xullo tivo lugar en Luces (Colunga - Asturias) esta Escola de Preparadores.



Nesta 8ª edición participaron os socios:

D. Avelino Souto Rozados de Gandería Midón (Lalín - Pontevedra)

D. Jorge Vázquez Cuñarro de Casa Capón (Chantada - Lugo)

Dna. Cristina Carro Iglesias de Casa Nova SAT (Mesía - A Coruña)

Dna. María Manteiga Rodríguez de Manteiga, SC (Vila de Cruces - Pontevedra)

E acadaron os seguintes resultados:

GRUPOS

Mellor Grupo: "SAT Zakarías", formado por **Jon Arrechea**, **Avelino Souto**, **Iván López** e **Cristina Carro**.

PREPARADORES:

Campiona na Categoría Infantil: **Dna. Cristina Carro** e Subcampión **D. Avelino Souto**

Campiona na Categoría Junior: **Dna. María Manteiga**

MANEXADORES:

Campiona na Categoría Infantil: **Dna. Cristina Carro** e Subcampión **D. Avelino Souto**

Na Categoría Junior foi Subcampióna **Dna. María Manteiga**

Finalmente **Dna. Cristina Carro Iglesias**, foi proclamada Campiona absoluta.

Norboa polos éxitos acadados e sobre todo pola continuidade. Dende o Clube agardamos seguir nesta liña, apoiando e formando os nosos socios.



V Curso/Escola de Xóvenes Gandeiros '13

Durante os días 29 de Xullo ó 2 de Agosto en Ganadería Bello de Morlán - Trazo, e coa colaboración da Deputación da Coruña, o Concello de Trazo, Fefriga e baixo a experta dirección dos técnicos responsables; celebramos a 5ª edición do Curso-Escola de Preparadores de Gando. Nel participaron 10 rapaces de entre 10 e 22 anos, ademais da incorporación de Antía Bello que, con só 4 anos está disposta a traballar e aprender dos maiores e a manexar a súa propia becerra.

Para coñecer ben cada parte da vaca, e cada unha das súas rexións, comezaron na mañá do luns coa clase teórica "A Morfoloxía da Vaca", a partir de aquí, tódolos días na granxa realizaron clases prácticas de selección, doma, lavado, alimentación, pelado, manexo e por último a presentación en pista o venres día 2.

Unhas xornadas nas que uns empezaban de novo e outros, xa máis veteranos perfeccionaban as súas técnicas. É unha maneira de compartir a mesma afección ó mesmo tempo que contactan con xente doutras zonas e incluso doutros países, como foi o caso dun participante belga. O traballo en grupo, e a convivencia durante unha semana fomenta máis se cabe a inquietude dos máis novos por traballar coas vacas.

O grupo de xóvenes participantes estivo formado por:

Antía Bello / 4 anos de Ganadería Bello, SC (Trazo / A Coruña)

Tania Villasenín / 10 anos de Ganadería Bello, SC (Trazo / A Coruña)

Abel Carballo / 12 anos de Gandería Adonis (Xermade / Lugo)

Xoan Dono / 12 anos de Gandería Dono (Frades / A Coruña)

Nicolás Andrade / 13 anos de Frades / A Coruña

Cristina Carro / 14 anos de Casa Nova SAT (Mesía / A Coruña)

José Casás / 14 anos de Ganadería Casás (Carballo / A Coruña)

María Manteiga / 17 anos de Gandería Manteiga, SC (Vila de Cruces / Pontevedra)

Laurens Rutten / 17 anos de Bélxica

Ismael García / 17 anos de Gandería Pistulario (Santa Comba / A Coruña)

José Manuel Sánchez / 23 anos de Agrocicende, SC (Boimorto / A Coruña)

A Xunta Directiva do Clube, aproveita para manifestar o seu agradecemento a todos aqueles que colaboraron neste evento coa súa particular aportación, e de maneira moi especial a Víctor de Gandería Bello e a toda a súa familia e persoal da granxa porque facilitou a súa organización coa súa total disposición e adaptación das instalacións; grazas por esta oportunidade porque sen colaboradores así, non sería posible celebrar e nin sequera acadar o éxito desta edición.

a páxina do clube



Curso de Podoloxía

Baixo un completo programa composto por temario teórico e práctico, 10 alumnos asistiron ó Curso de Podoloxía que o Clube organizou os días 8 e 9 de Agosto en Chantada, Lugo.

Temario teórico

- Anatomía da pezuña.
- Biomecánica de funcionamento.
- Recorte funcional e preventivo de pezuñas.
- Principais lesións e enfermidades do pé.
- Tratamento dos problemas podais.
- Coñecer as causas ambientais e de manexo da problemática podal.

Prácticas na granxa

- Instrumental de traballo.
- Coñecer as instalacións dende a podoloxía.
- Adaptación de manexo para unha boa saúde podal.
- Uso de medidas preventivas nos problemas podais.
- Prácticas de recorte funcional e preventivo.
- Recoñecer as lesións podais.
- Tratamento.

A temática do curso así como o interés amosado polos alumnos en todo momento, animámonos a continuar organizando actividades como esta.



información das próximas actividades en www.xovenesgandeiros.com

Mario Xacobeo



O pasado día 29 de Xuño, con case 10 anos de idade e nos establos de Xenética Fontao onde pasou practicamente toda a súa vida, chegaba ó seu fin a carreira produtiva dun dos mellores (se non o mellor) touros do noso país, referímonos como non, a **Mario Xacobeo**, un extraordinario semental que, tras anos de traballo, deixou a súa impronta na cabana frisona a nivel global. A continuación presentamos un breve resumo do que foi a historia e legado que nos deixa este xigante da raza.

Fillo da vaca americana de nome Dirigo Leblanc Juno EX92 e do touro Bellwood Marshall, nado o 9 de Agosto de 2003 na Gandería de Dn. Helmut Teikemeier de Petershagen (Alemania) e ofertado á Mesa Técnica de Mellora Gandeira de Galicia pola empresa Semex España, o día 31 de Marzo de 2004 chegaba ás instalacións de Fontao o protagonista da nosa historia, un becerro que, como única identificación levaba o seu número de rexistro (DE 0579539135).

O día 28 de Maio e despois de comprobar toda a súa documentación xenealóxica, concédeselle a "nacionalidade" e o noso xoven becerro era inscrito no Libro Xenealóxico da Raza Frisona Española co nome de Mario Xacobeo ET, séndolle asignado o número de Rexistro ESPM9202311402. En Outubro dese ano, ós 14 meses de idade, e tras superar as rigurosas probas e controis aos que son sometidos os sementais nos centros de I.A., Xacobeo era recolleitado e as súas doses seminais utilizadas en diferentes explotacións de Galicia, iniciando así a carreira de testaxe que o coroaría coma o mellor dos sementais que tivo, ata a data, o noso programa de Mellora.

Despois de case catro anos en situación de "espera", na avaliación xenética de Xuño 2008, con 95 fillas repartidas en 73 rabaños e con unha fiabilidade do 87%, Conafe publicaba a primeira proba de Xacobeo que, con un ICO de +2.774, convertíase no nº1 do ránking español (tousos

nacionais e extranxeiros). Dende esa data ata a súa morte Xacobeo, -a pesar da actualización da base xenética en 2010 e do gran número de fillas que se incorporaban a súa proba, avaliación tras avaliación,- mantívose nos primeiros postos do Top-100.

Datos máis destacados

■ Producción de doses

Xacobeo produciu máis de 365.000 doses seminais das que case 185.000 se utilizaron en Galicia, 81.600 no resto do estado e aproximadamente 80.000 foron exportadas. No momento de escribir estas liñas aínda quedaban del en Fontao unhas 20.500 doses dispoñibles.

■ Distribución

O seu seme foi exportado a Alemania, Canadá, USA, Reino Unido, Holanda, Francia, Italia, Brasil, México, Dinamarca, Suíza, Suecia, Finlandia e Turquía.

■ Descendencia

- Ten 19 fillos e 11 netos en Xenética Fontao. Outros Centros de I.A. tamén empregaron a Xacobeo como pai de touros.
- A súa morte contaba xa con 22.498 fillas en España das que 16.423 son propiedade de ganderías de Galicia.

■ Avaliacións Xenéticas

Proba	Fillas	Rep.	Kg/L	Kg/G	Kg/P	ICAP	EL	IPP	ICU	IGT	ICO
XUL'08	95	87%	1.181	25	30	1,44	2,40	2,43	3,48	3,54	2.774
XUL'10	199	95%	1.152	27	33	0,98	2,11	1,77	2,68	2,78	3.271
XUN'13	7.585	99%	1.037	15	29	0,55	2,08	1,88	2,18	2,49	2.911

Subasta/s élite 2014

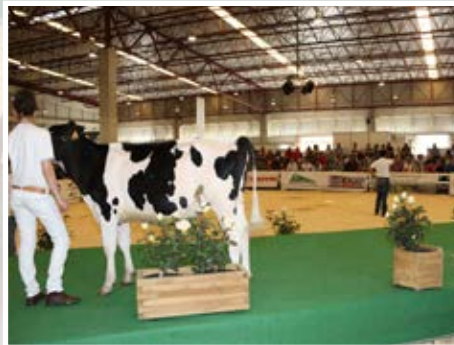
A cría e comercialización de animais de alto valor xenético pode, e debe, ser fonte de ingresos e xerar un importante valor engadido que contribúa a rendabilidade das nosas explotacións. Non obstante e para acadar esa meta, non é suficiente con criar bos animais, ademais, temos que deseñar, crear e/ou potenciar as canles adecuadas para a súa posta en valor e comercialización.

O obxectivo que nos marcamos e claro pero somos conscientes de que a tarefa necesaria para acadalo non vai ser fácil e, por suposto, esixe a implicación, apoio e colaboración de tódolos criadores. Avanzando xa nesta senda e co

apoiado dun grupo de gandeiros concienciados, organizouse a 1ª Substa Top Genetic's, como continuación da senda percorrida os pasados anos pola Subhasta Top-Bos.

Se pensas coma nós, compartes ese proxecto, desexas contribuir a creación dun mercado de animais élite e estás disposto a colaborar nel ofertando animais de alto potencial xenético criados na túa granxa, pregamos nos remitas o antes posible e debidamente cumprimentado, o boletín adxunto a fin de que dende a Federación podamos coñecer a oferta e, en base a ela organizar, se procede, outra/s subasta/s no 2014.

¡contamos contigo!



cortar pola liña de puntos e enviar cumprimentado por fax (981 573 879) ou mail (fefriga@fefriga.com)

Gandería _____ Código Conafe: G _____

Sita en: _____ Tfno.: _____ (_____)

e representada por Dn./a. _____

Está interesada/o en ofertar os seguintes animais:

	NOME DO ANIMAL	DATA NACEMENTO	Nº DE REXISTRO	DATA DE CUBRICIÓN	CUBERTA POR:	
					NOME DO TOURO	Nº DE REXISTRO
1						
2						
3						

para a subasta que está previsto celebrar coincidindo co Concurso Autonómico o vindeiro mes de Marzo, durante GandAgro.

Rexistro

Animais ET

Para o rexistro de animais procedentes de Transferencia Embrionaria ten que remitirse á oficina de rexistro, a documentación seguinte:

En todos os casos

- **Declaración de Nacementos debidamente cumplimentada e asinada.**
- **Probas de Filiación (pai e nai) da doante** (se non foron remitidas con anterioridade).
- **Probas de Filiación do animal a rexistrar**, no caso de que se trate dun macho.

Ademais e dependendo da procedencia do embrión, deberanse de adxuntar os documentos seguintes:

Embrións Nacionais ou producidos na propia explotación:

- **Certificado da recolleita** no que consten tódolos datos xenealóxicos dos proxenitores (pai e nai), data da recolleita, nº de embrións recolleitados, identificación das palletas (no caso de conxelados), así como os datos de quen a realizou.
- **Certificado de Implantación** no que conste: xenealoxía do embrión, data da recolleita, nº de identificación da palleta (no caso de conxelados), C.I.B. da receptora, data de implantación e datos de quen a realizou.

Embrións Importados

Pedigree da Doante.

- **Documento internacional ou intracomunitario de movemento de embrións (TRACES)**; emitido pola autoridade competente do país de orixe e no que debara de figurar: nome e número de rexistro dos pais, data da recolleita, identificación individual das palletas e datos de quen realizou a recolleita.
- **Certificado de Implantación** no que conste: xenealoxía do embrión, data da recolleita, nº de identificación da palleta (no caso de conxelados), C.I.B. da receptora, data de implantación e datos de quen a realizou.

Recorde

Se desexa evitar retrasos, confusións u outros problemas que están xurdindo, deberá de esixir, -no momento da compra, recolleita e/ou transplante dos embrións,- lle sexa entregada a documentación e/ou certificados correspondentes (non 9 meses despois).

Machos

- Non se establece límite de idade para o Rexistro de machos (non penalizan por inscrición "fóra de prazo").
- Para o rexistro de calquera macho o propietario deberá presentar obrigatoriamente, xunto á Declaración de Nacemento, as correspondentes probas de filiación (pai e nai).
- Dita norma é de obrigado cumprimento para o rexistro de calquera macho, dende o día 1 de Xaneiro de 2011.

axenda 2013-2014

24-27 Outubro 2013	68º International Dairy Cattle Show - Cremona - Italia
9 Novembro 2013	POXA DE GANDO FRISÓN EN CASTRO RIBEIRAS DO LEA - Lugo
14-15 Novembro	XI XORNADAS TÉCNICAS DE VACUNO DE LEITE DE SERAGRO - Auditorio da Facultade de Veterinaria de Lugo
1 Decembro 2013	VII POXA DE XOVENCAS DE RAZA FRISONA MAZARICOS '13 - A Coruña
13 - 15 Marzo 2014	XXXII CONCURSO INTERNACIONAL OPEN GANDAGRO '14 - Silleda - Pontevedra
	XXIII CONCURSO AUTONÓMICO DA RAZA FRISONA FEFRIGA '14
	II SUBASTA TOP GENETIC'S
	XXX CONCURSO DE XÓVENES MANEXADORES "MEMORIAL LUIS LOUZAO"
	VII CONCURSO DE PREPARADORES DE GANDO



Feira Internacional de Galicia 13 - 15 de marzo de 2014

- ▶ XXXII Open Internacional GandAgro de la Raza Frisona
- ▶ XXIII Concurso Autonómico de la Raza Frisona
- ▶ XXX Concurso de Jóvenes Manejadores
- ▶ VII Concurso de Preparadores
- ▶ II Subasta TOP GENETIC'S



Os tres mellores touros para TIPO

do top 50 xenómico (Conafe 06/2013)



XIL

Hill x Atwood x Mac x Durham



Nº 1
UBRE

Zandenburg XIL

- Nº 1 en TIPO: +2,98
- Nº 1 en UBRE: + 3,10
- LEITE: +1.194 kg
- ICO: 3.320
- Familia "**BARBIE**"

Nº 1
TIPO

REPICÓN

Epic x Man O Man x Duplex x Jocko Besn

Zandenburg REPICÓN

- Nº 1 en ESTRUTURAS: +2,35
- Nº 2 en TIPO: +2,76
- LEITE: +1.190 kg
- ICO: 3.247
- Familia "**WANJA**"



Nº 2
TIPO

GOLDOURO

Gold Chip x Man O Man x Shottle x Aaron



Heidenskipster GOLDOURO

- Nº 3 en TIPO: +2,62
- Estruturas, ubres e patas con estilo e angulosidade
- LEITE: +1.348 kg
- ICO: 3.370
- Familia "**CONVERSE JUDY**"

Nº 3
TIPO

